



Jardins Filtrantes - TEED

Design de estruturas verdes



Gustavo Russo
Dalva Sofia Schuch

Sistema fechado




Sistema anaeróbio

Capim vetiver *Chrysopogon vetiveria*



Vantagens das TEEDs

- A quantidade de material contaminado em aterros pode ser bastante reduzido;
 - A energia pode ser recuperada a partir da biomassa colhida;
 - Baixo impacto;
 - Boa aceitação pública;
 - Água filtrada pelas plantas por Evapotranspiração;
 - Toda água e lodo são consumidos
- 

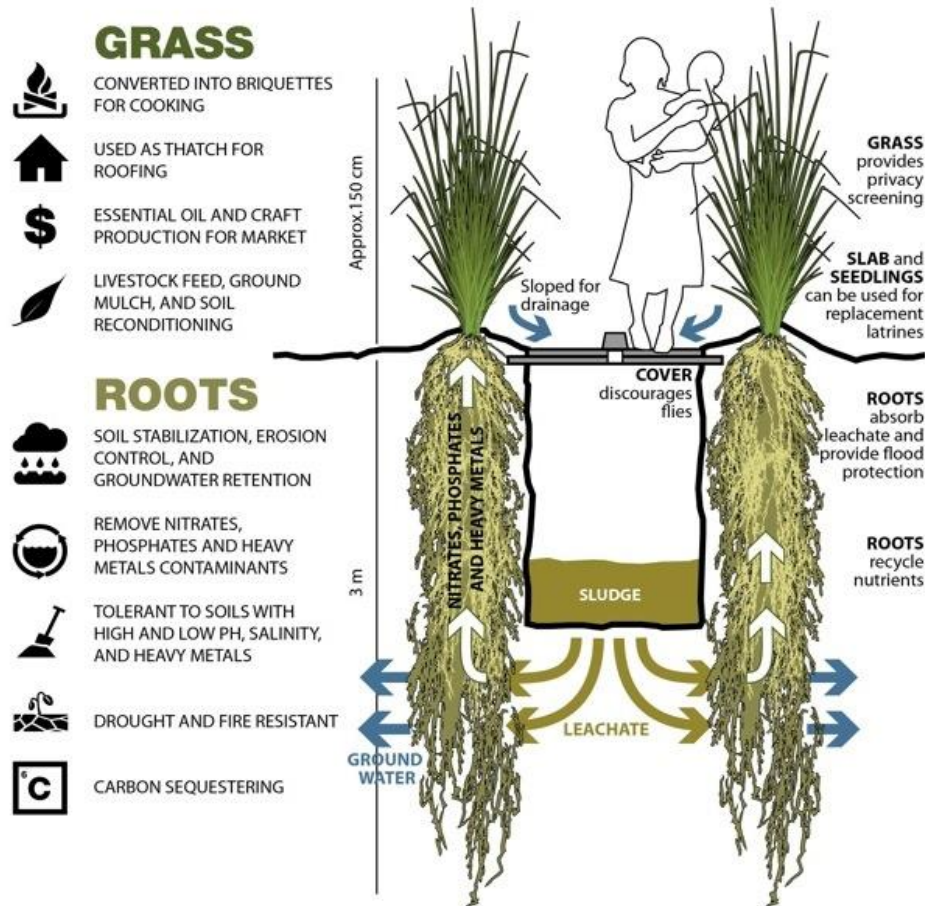
TEED (circulação de 200 pessoas/dia)

Transformação sistema convencional em TEED



Principal espèce fitorremediadora

Chrysopogon vetiveria



TEED campus Univali (1200 pessoas/dia)



Caso do município de Indaial

IDH: 0,77 **alto**
70.000 hab;

apenas 17% é atendida a

2.2.6 PRINCIPAIS DEFICIÊNCIAS LEVANTADAS NO SISTEMA DE TRATAMENTO DE ÁGUA

Considera-se que a maior deficiência no sistema de tratamento de esgoto é justamente a necessidade de ampliação e atendimento de 100% da população, haja vista que apenas 17% é atendida atualmente. Além disto, no sistema existente

135



PLANO MUNICIPAL DE SANEAMENTO BÁSICO
MUNICÍPIO DE INDAIAL - SC
VERSÃO FINAL DO PMSB

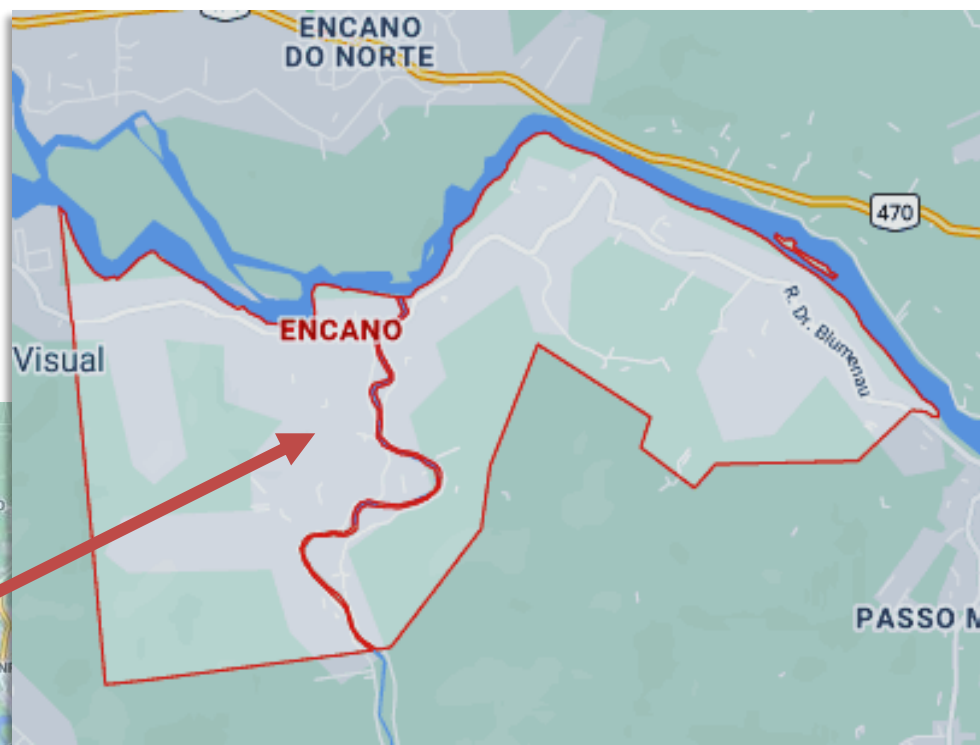
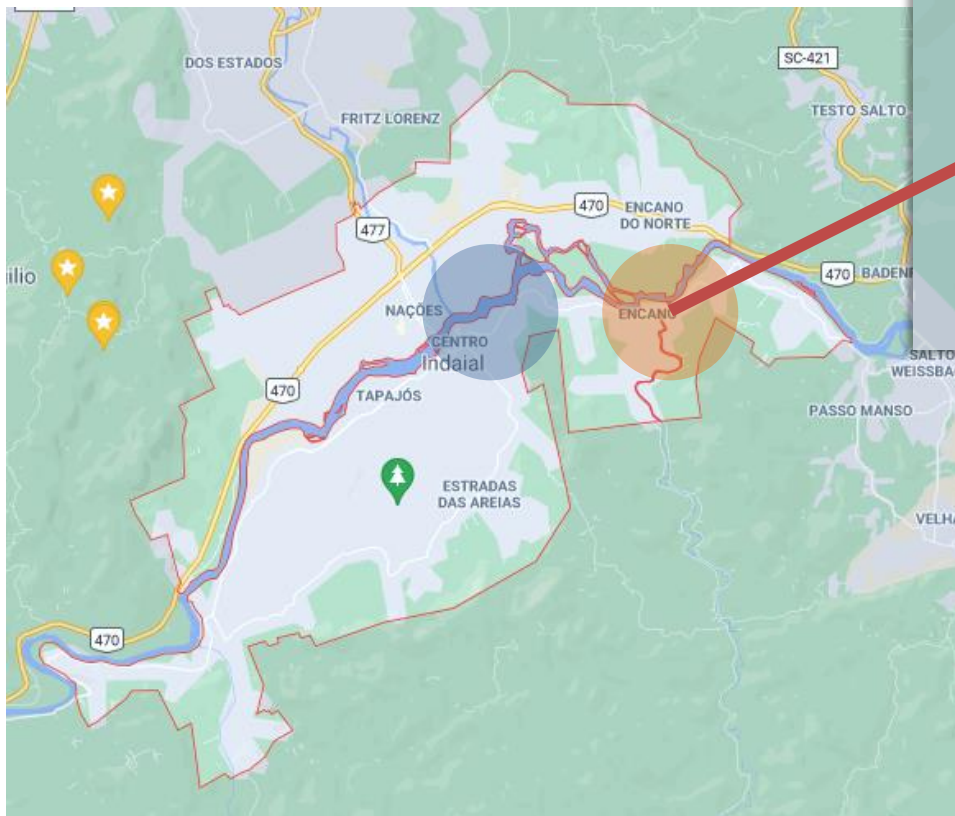


foram detectados em visita à campo e a partir de discussões com a equipe técnica, verificou-se que a ETE construída e atualmente em funcionamento foi superdimensionada e atualmente o município não detém de programas para fiscalização de ligações clandestinas de esgotamento sanitário na rede de drenagem.

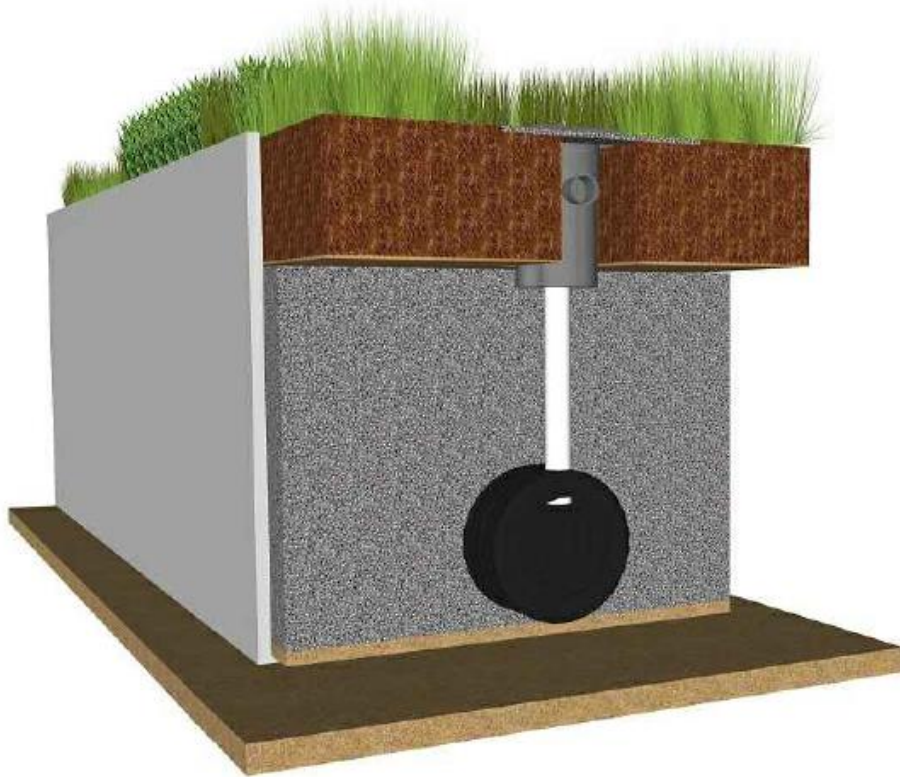
[PLANO MUNICIPAL DE SANEAMENTO BÁSICO - AGIR/SC](https://agir.sc.gov.br)
<https://agir.sc.gov.br>

Vale do Encano

Projeto para 800 famílias
em implantação.



Tipo de projeto



Modo de implantação

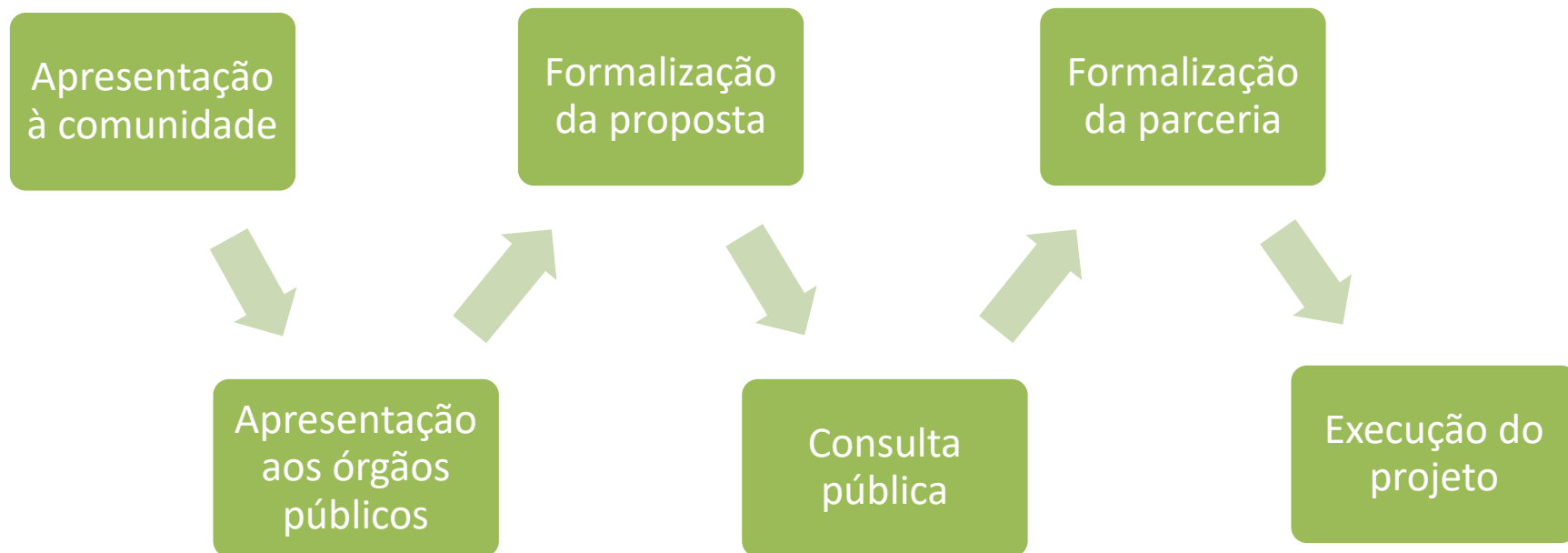
Mão de obra local



Resultados parciais



Procedimento ocorrido





Jardins Filtrantes

Design de estruturas verdes

Gustavo Russo
Dalva Sofia Schuch

umarakapaisagismo@gmail.com