

FORMAÇÃO DE COMPOSTAGEM ESCOLAR

E EM OUTROS ESPAÇOS
EDUCATIVOS

DIA 10/09/2021

Com o BIÓLOGO ANDRÉ CHITÃO
biologo.chitao@gmail.com



@natureza de floripa

RECADO PARA QUEM VAI LER ESTE MATERIAL



Quem criou este material sou eu, Biólogo Chitão, baseado no meu trabalho de 10 anos em escolas de Florianópolis/SC. As fotos são de minha autoria ou de meus colegas do CEPAGRO e Escola dos Sonhos.

Conheça também meu canal no Youtube e Instagram, onde coloco vídeos didáticos sobre nossa natureza e ecologia:



ENTIDADES ENVOLVIDAS COM A **COMPOSTAGEM** E **EDUCAÇÃO** QUE ME RELACIONO:



**Centro de Estudos e Promoção da
Agricultura de Grupo**



REDE ECOVIDA DE AGROECOLOGIA



Escola dos Sonhos

Vargem Grande, Florianópolis, SC



CRÉDITO do material: BIÓLOGO CHITÃO
Contato:   NATUREZA DE FLORIPA

ENTIDADES ENVOLVIDAS COM A **COMPOSTAGEM E EDUCAÇÃO** QUE ME RELACIONO:



**Centro de Estudos e Promoção da
Agricultura de Grupo**



REDE ECOVIDA DE AGROECOLOGIA



Escola dos Sonhos

Vargem Grande, Florianópolis, SC



CRÉDITO do material: BIÓLOGO CHITÃO
Contato:   NATUREZA DE FLORIPA

Na formação de hoje veremos:

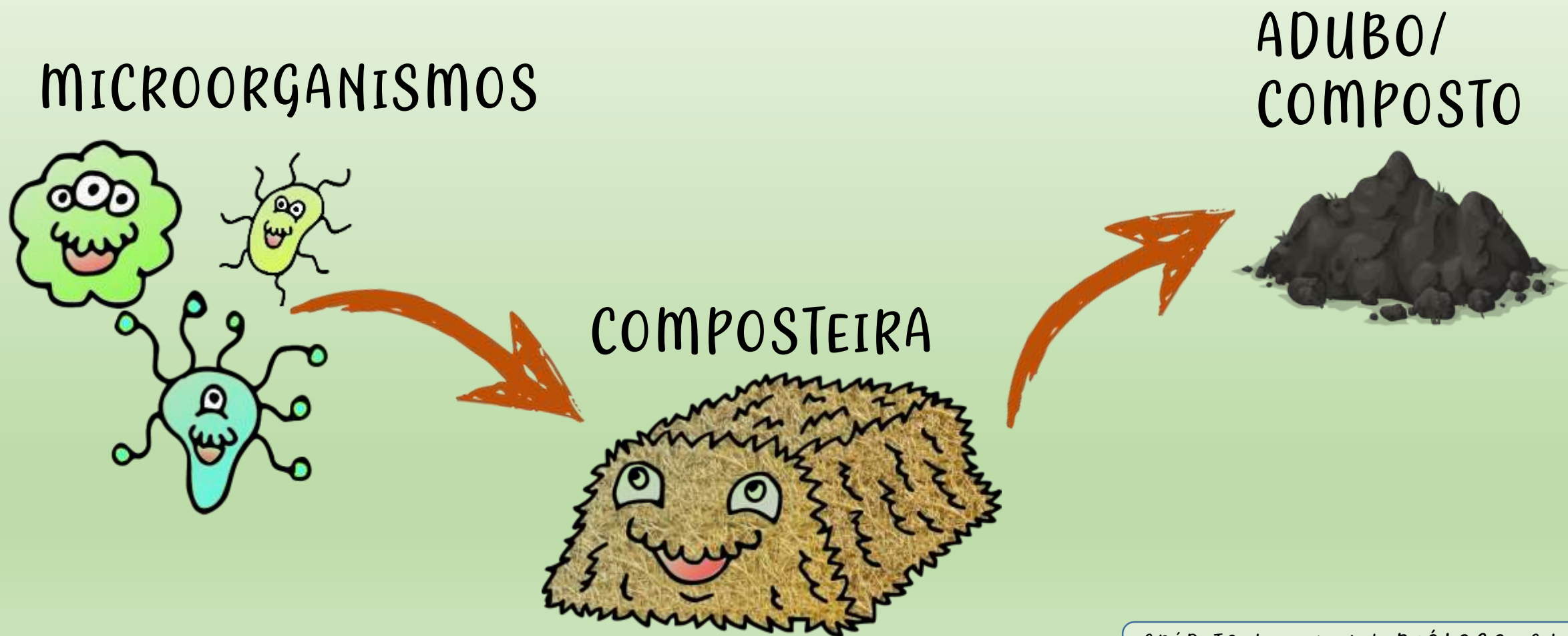
- O QUE É COMPOSTAGEM
- TIPOS E BENEFÍCIOS
- POR QUE FAZER NA ESCOLA?
- COMO FAZER (TÉCNICAS)
- PRÁTICAS COMPLEMENTARES E PEDAGÓGICAS
- RESPONDER DÚVIDAS, CURIOSIDADES, ETC.

O QUE É COMPOSTAGEM?



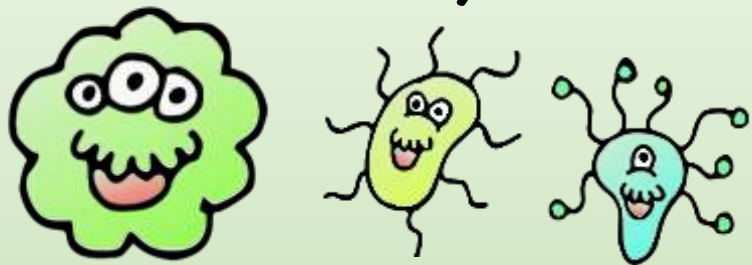
CRÉDITO do material: BIÓLOGO CHITÃO
Contato:   NATUREZA DE FLORIPA

O QUE É COMPOSTAGEM?



O QUE É COMPOSTAGEM?

MICROORGANISMOS



+

MATÉRIA ORGÂNICA



COMPOSTEIRA



ADUBO/
COMPOSTO



TIPOS DE COMPOSTEIRAS:



CRÉDITO do material: BIÓLOGO CHITÃO
Contato:   NATUREZA DE FLORIPA

TIPOS DE COMPOSTEIRAS:





TIPOS DE COMPOSTEIRAS:



CRÉDITO do material: BIÓLOGO CHITÃO
Contato:   NATUREZA DE FLORIPA

TIPOS DE COMPOSTEIRAS:



CRÉDITO do material: BIÓLOGO CHITÃO
Contato:   NATUREZA DE FLORIPA

TIPOS DE COMPOSTEIRAS:



TIPOS DE COMPOSTEIRAS:



CRÉDITO do material: BIÓLOGO CHITÃO
Contato:   NATUREZA DE FLORIPA

TIPOS DE COMPOSTEIRAS:



CRÉDITO do material: BIÓLOGO CHITÃO
Contato:   NATUREZA DE FLORIPA

TIPOS DE COMPOSTEIRAS:



CRÉDITO do material: BIÓLOGO CHITÃO
Contato:   NATUREZA DE FLORIPA

A COMPOSTAGEM É MILENAR!



Imagem da internet



Imagem da internet



Imagem da internet



Imagem da internet



A COMPOSTAGEM É MILENAR!



Imagem da internet



Imagem da internet



Imagem da internet



Imagem da internet



CRÉDITO do material: BIÓLOGO CHITÃO
Contato:   NATUREZA DE FLORIPA

A COMPOSTAGEM É MILENAR!



CRÉDITO do material: BIÓLOGO CHITÃO
Contato:   NATUREZA DE FLORIPA

A COMPOSTAGEM É MILENAR!

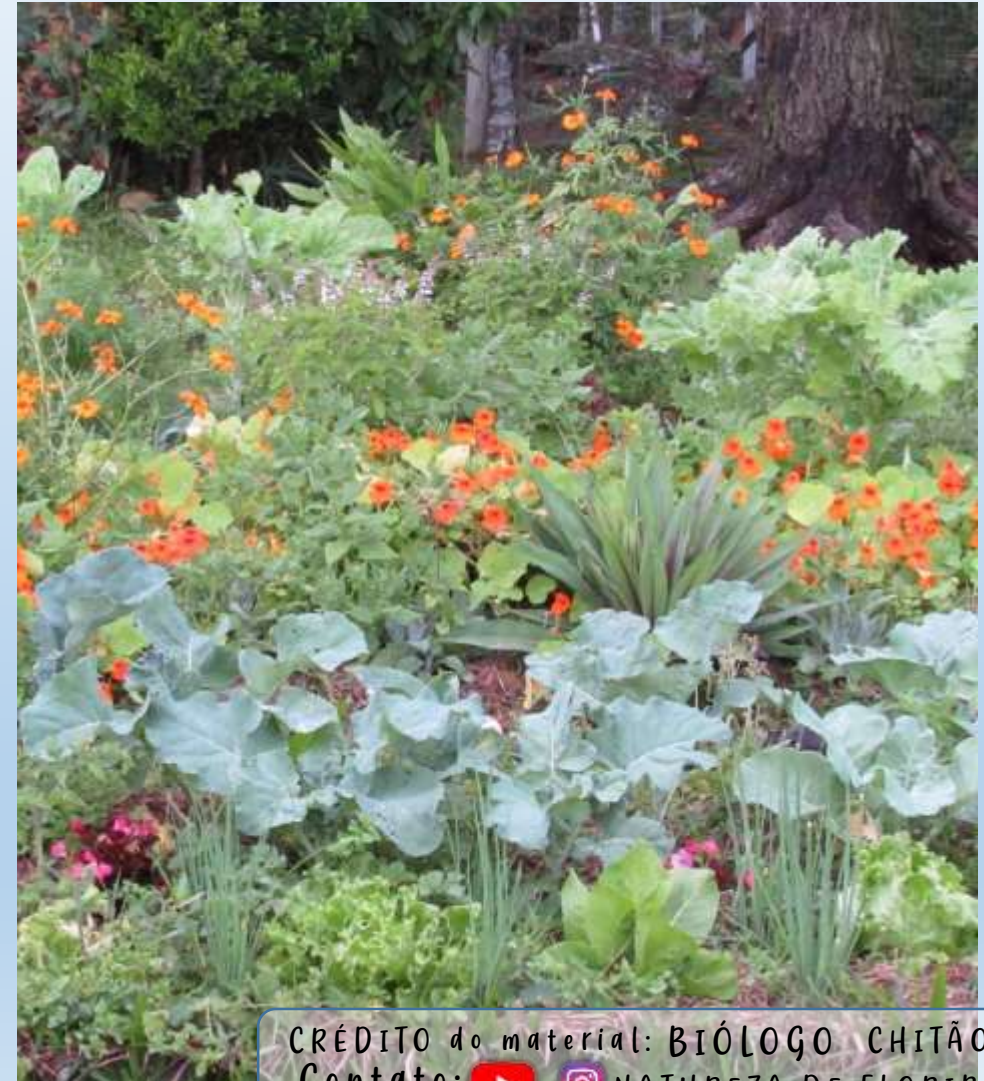


“A SAÚDE DO SOLO, DA PLANTA, DO ANIMAL E DO HUMANO É **UMA E INDIVISÍVEL**”
(Albert Howard)



CRÉDITO do material: BIÓLOGO CHITÃO
Contato:   NATUREZA DE FLORIPA

BENEFÍCIOS DA COMPOSTAGEM



CRÉDITO do material: BIÓLOGO CHITÃO
Contato:   NATUREZA DE FLORIPA

BENEFÍCIOS DA COMPOSTAGEM



CRÉDITO do material: BIÓLOGO CHITÃO
Contato:   NATUREZA DE FLORIPA

BENEFÍCIOS DA COMPOSTAGEM



CRÉDITO do material: BIÓLOGO CHITÃO
Contato:   NATUREZA DE FLORIPA

BENEFÍCIOS DA COMPOSTAGEM



CRÉDITO do material: BIÓLOGO CHITÃO
Contato:   NATUREZA DE FLORIPA

BENEFÍCIOS DA COMPOSTAGEM



CRÉDITO do material: BIÓLOGO CHITÃO
Contato:   NATUREZA DE FLORIPA

BENEFÍCIOS DA COMPOSTAGEM

COMPOSTAGEM + AGROFLORESTA



CRÉDITO do material: BIÓLOGO CHITÃO
Contato:   NATUREZA DE FLORIPA

COMPOSTAGEM + AGROFLORESTA



CRÉDITO do material: BIÓLOGO CHITÃO
Contato:   NATUREZA DE FLORIPA

COMPOSTAGEM + AGROFLORESTA



CRÉDITO do material: BIÓLOGO CHITÃO
Contato:   NATUREZA DE FLORIPA



COMPOSTAGEM + AGROFLORESTA



CRÉDITO do material: BIÓLOGO CHITÃO
Contato:   NATUREZA DE FLORIPA

BENEFÍCIOS DA COMPOSTAGEM



CRÉDITO do material: BIÓLOGO CHITÃO
Contato:   NATUREZA DE FLORIPA

BENEFÍCIOS DA COMPOSTAGEM

VOCÊ SABE PRA ONDE VAI SEU LIXO?



Imagem da internet

CRÉDITO do material: BIÓLOGO CHITÃO
Contato:   NATUREZA DE FLORIPA

VOCÊ SABE PRA ONDE VAI SEU LIXO?

Imagem da internet



CRÉDITO do material: BIÓLOGO CHITÃO
Contato:   NATUREZA DE FLORIPA

VOCÊ SABE PRA ONDE VAI SEU LIXO?

Composição "média" do lixo doméstico:



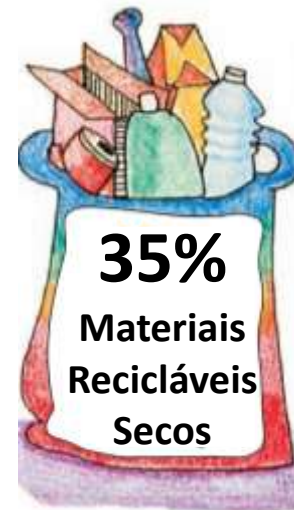
Fonte: Cartilha 'Considerando Mais o Lixo'. 2ªEd.
Produzida pela COMCAP em 2009.

CRÉDITO do material: BIÓLOGO CHITÃO
Contato:   NATUREZA DE FLORIPA

VOCÊ SABE PRA ONDE VAI SEU LIXO?



Composição "média" do lixo doméstico:

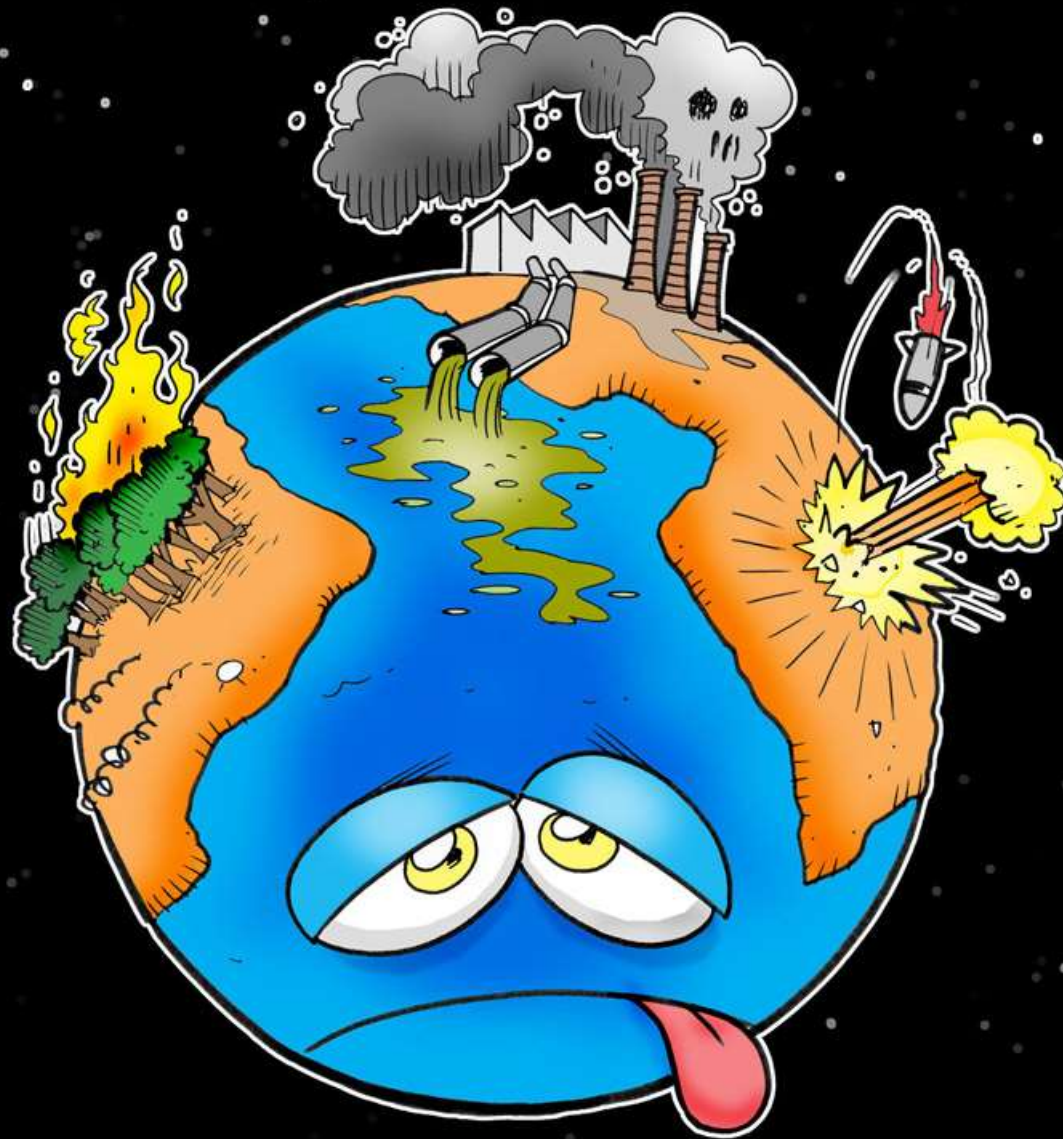


Fonte: Cartilha 'Considerando Mais o Lixo'. 2ªEd.
Produzida pela COMCAP em 2009.



Aterro Sanitário da ProActiva
(Biguaçu, SC)

Fonte: mafiadolixo.com



CUIDE DO PLANETA!

Imagem da internet

CRÉDITO do material: BIÓLOGO CHITÃO
Contato:   NATUREZA DE FLORIPA

BENEFÍCIOS DA COMPOSTAGEM

FONTE DE RENDA E TRABALHO!

Imagem da internet



REVOLUÇÃO DOS BALDINHOS

CRÉDITO do material: BIÓLOGO CHITÃO
Contato:   NATUREZA DE FLORIPA

O QUE É COMPOSTAGEM?

“COMPOSTAGEM É TRANSFORMAR
UM **PROBLEMA** EM **SOLUÇÃO!**”
(MARQUITO, 2011)



POR QUE FAZER NA ESCOLA?



A COMPOSTAGEM NA ESCOLA É ACIMA
DE TUDO UM **RECURSO PEDAGÓGICO!**



CRÉDITO do material: BIÓLOGO CHITÃO
Contato:   NATUREZA DE FLORIPA





CRÉDITO do material: BIÓLOGO CHITÃO
Contato:   NATUREZA DE FLORIPA

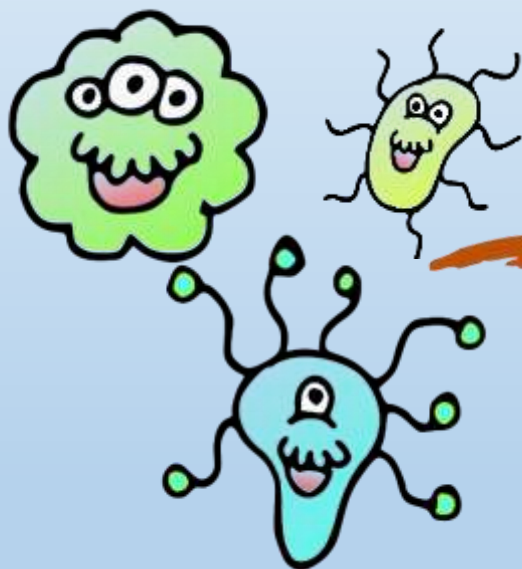


CRÉDITO do material: BIÓLOGO CHITÃO
Contato:   NATUREZA DE FLORIPA

COMO FAZER (TÉCNICAS)

VAMOS CULTIVAR BACTÉRIAS?

MICROORGANISMOS



COMPOSTEIRA

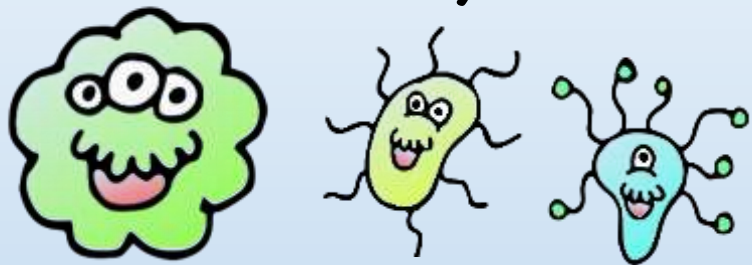


ADUBO/
COMPOSTO



VAMOS CULTIVAR BACTÉRIAS?

MICROORGANISMOS



+

MATÉRIA ORGÂNICA



COMPOSTEIRA



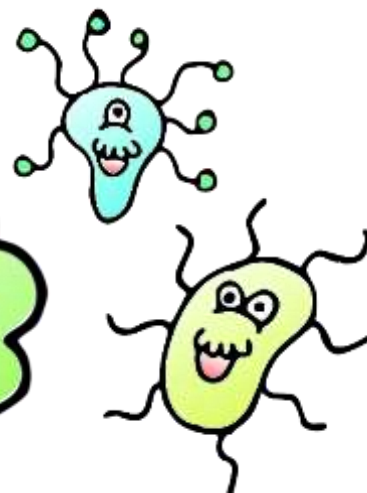
ADUBO/
COMPOSTO



VAMOS CULTIVAR BACTÉRIAS?

ADOTE UMA BACTÉRIA!

#EU



BACTÉRIAS

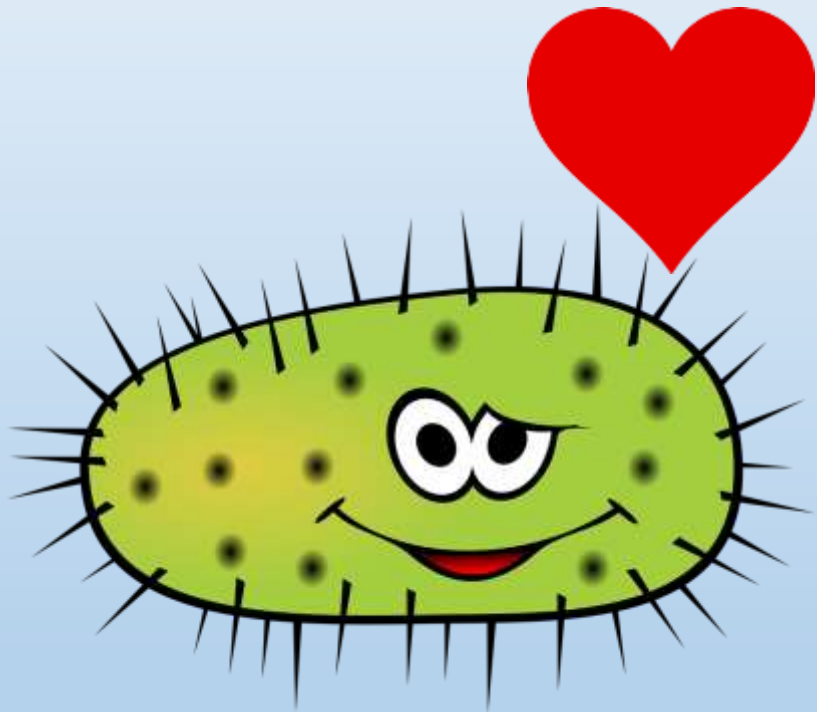
VAMOS CULTIVAR BACTÉRIAS?

#CULTIVE



BACTÉRIAS

COMO QUASE TODO “SER VIVO”,
PRECISA DE....



ALIMENTO

ÁGUA

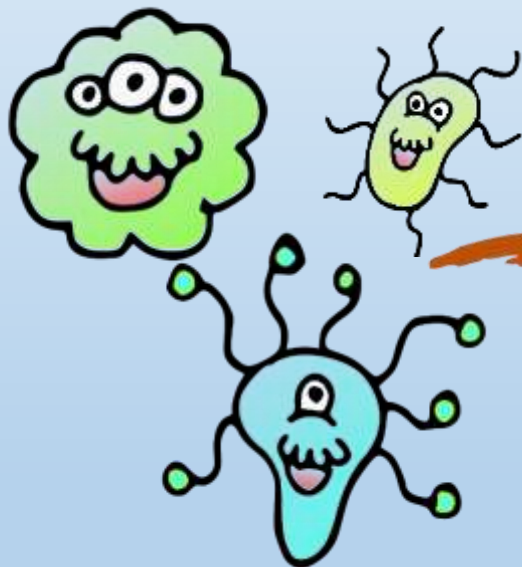
AR

ABRIGO

AMOR

VAMOS FAZER UMA CASA PARA AS BACTÉRIAS?

MICROORGANISMOS



COMPOSTEIRA



ADUBO/
COMPOSTO



CONSTRUINDO A COMPOSTEIRA

EXPLICANDO DE UM JEITO DIDÁTICO:

A composteira é
um “organismo”
vivo!!!!



CRÉDITO do material: BIÓLOGO CHITÃO
Contato:   NATUREZA DE FLORIPA

CONSTRUINDO A COMPOSTEIRA

EXPLICANDO DE UM JEITO DIDÁTICO:

A composteira é
um “organismo”
vivo!!!!

Ou melhor, são
VÁRIOS
ORGANISMOS
vivos!





CRÉDITO do material: BIÓLOGO CHITÃO
Contato:   NATUREZA DE FLORIPA

CONSTRUINDO A COMPOSTEIRA

EXPLICANDO DE UM JEITO DIDÁTICO:

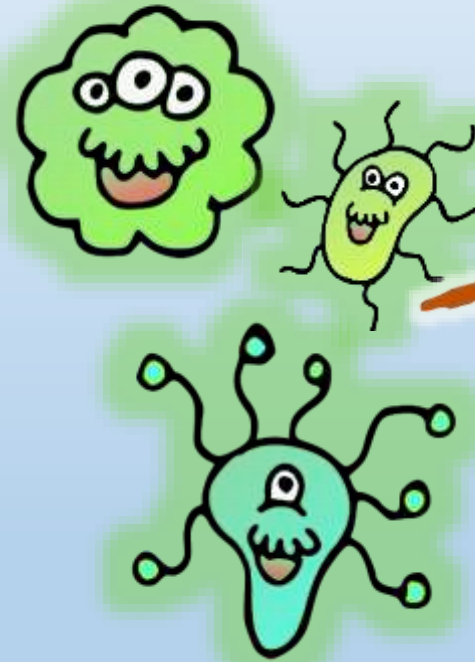


CRÉDITO do material: BIÓLOGO CHITÃO
Contato:   NATUREZA DE FLORIPA

CONSTRUINDO A COMPOSTEIRA

EXPLICANDO DE UM JEITO DIDÁTICO:

INTERIOR DA COMPOSTEIRA:



CONSTRUINDO A COMPOSTEIRA

EXPLICANDO DE UM JEITO DIDÁTICO:

COMO TODA CASA, PRECISA TER:

1. FUNDAÇÃO

INTERIOR DA COMPOSTEIRA:



CONSTRUINDO A COMPOSTEIRA

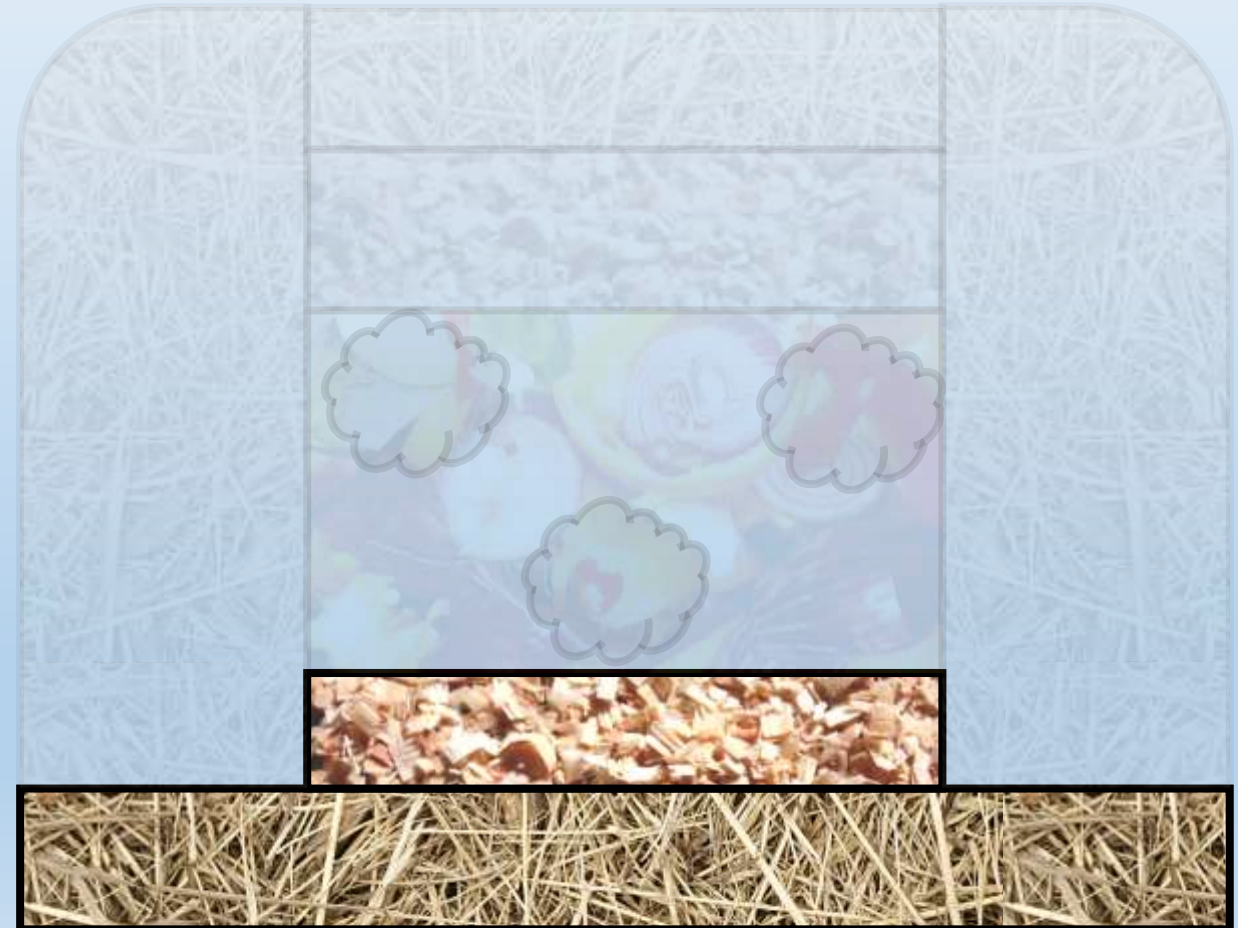
EXPLICANDO DE UM JEITO DIDÁTICO:

COMO TODA CASA, PRECISA TER:

1. FUNDAÇÃO

2. PISO

INTERIOR DA COMPOSTEIRA:



CONSTRUINDO A COMPOSTEIRA

EXPLICANDO DE UM JEITO DIDÁTICO:

COMO TODA CASA, PRECISA TER:

1. FUNDAÇÃO
2. PISO
3. PAREDES

INTERIOR DA COMPOSTEIRA:

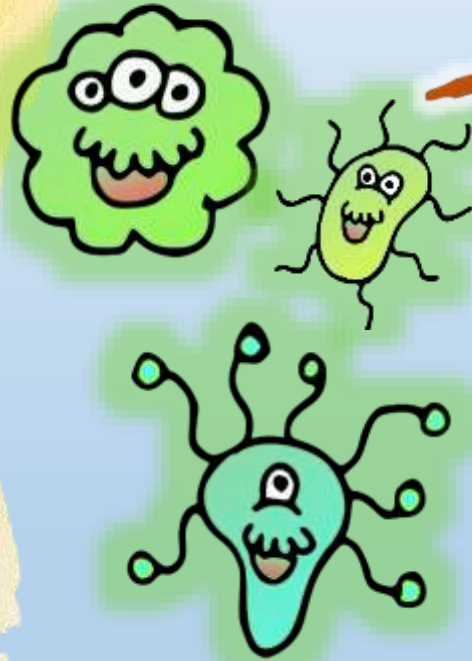


CONSTRUINDO A COMPOSTEIRA

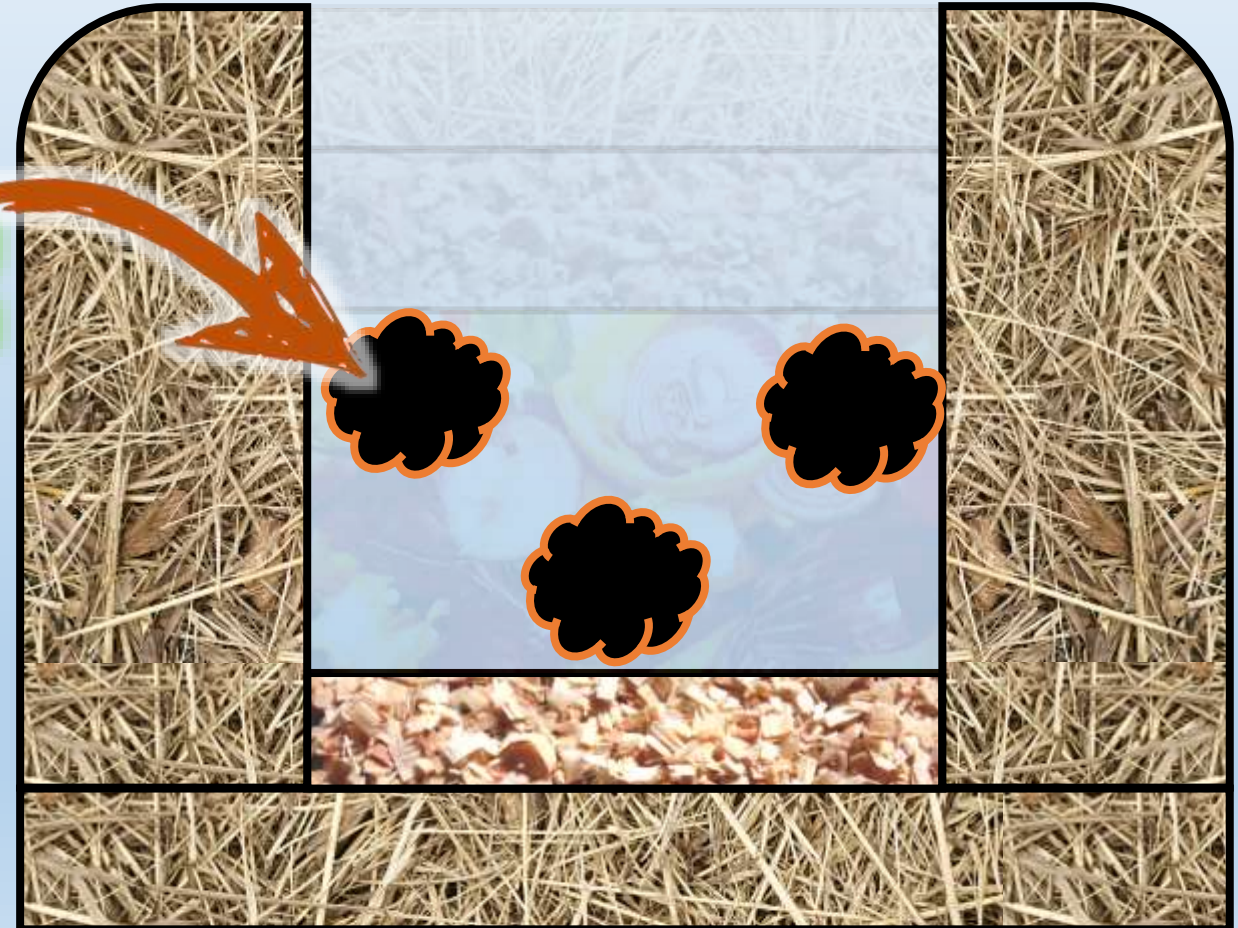
EXPLICANDO DE UM JEITO DIDÁTICO:

COMO TODA CASA, PRECISA TER:

1. FUNDAÇÃO
2. PISO
3. PAREDES
4. MORADORES



INTERIOR DA COMPOSTEIRA:

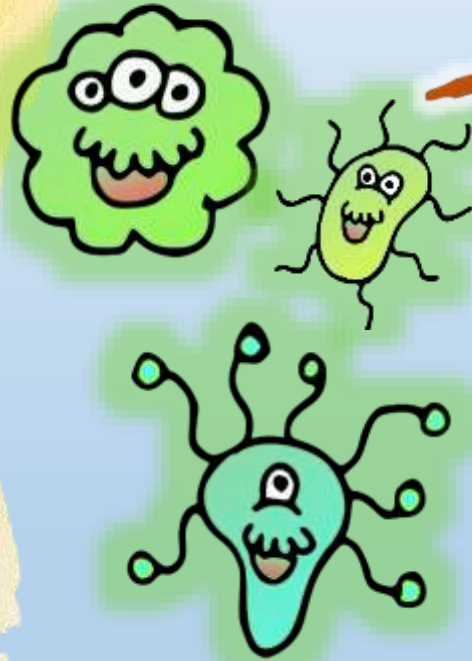


CONSTRUINDO A COMPOSTEIRA

EXPLICANDO DE UM JEITO DIDÁTICO:

COMO TODA CASA, PRECISA TER:

1. FUNDAÇÃO
2. PISO
3. PAREDES
4. MORADORES
5. ALIMENTO



INTERIOR DA COMPOSTEIRA:



CONSTRUINDO A COMPOSTEIRA

EXPLICANDO DE UM JEITO DIDÁTICO:

COMO TODA CASA, PRECISA TER:

1. FUNDAÇÃO
2. PISO
3. PAREDES
4. MORADORES
5. ALIMENTO

INOCULANTE:

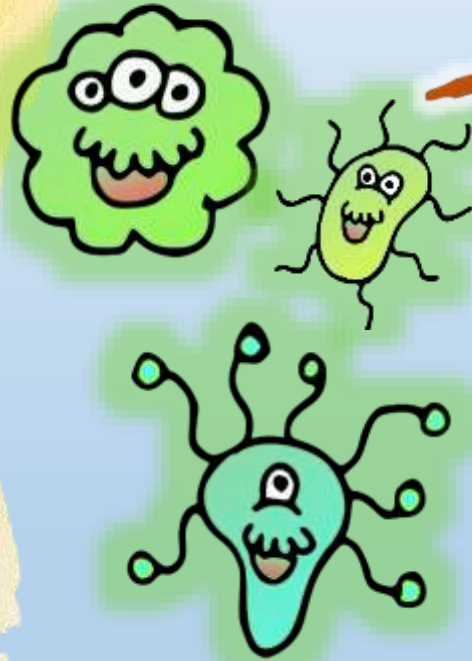


CONSTRUINDO A COMPOSTEIRA

EXPLICANDO DE UM JEITO DIDÁTICO:

COMO TODA CASA, PRECISA TER:

1. FUNDAÇÃO
2. PISO
3. PAREDES
4. MORADORES
5. ALIMENTO
6. TETO



INTERIOR DA COMPOSTEIRA:



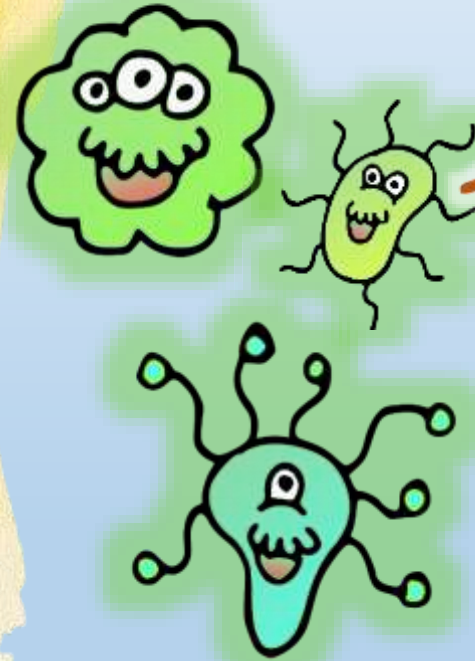
CONSTRUINDO A COMPOSTEIRA

EXPLICANDO DE UM JEITO DIDÁTICO:

COMO TODA CASA, PRECISA TER:

1. FUNDAÇÃO
2. PISO
3. PAREDES
4. MORADORES
5. ALIMENTO
6. TETO

7. TELHADO



INTERIOR DA COMPOSTEIRA:



DIFERENTES TIPOS DE COMPOSTEIRAS SEGUEM BASICAMENTE O MESMO PRINCÍPIO:



UM DETALHE DAS COMPOSTEIRAS É QUE
PRODUZEM **ADUBO LÍQUIDO**, ALÉM DO COMPOSTO

O ADUBO LÍQUIDO
PODE **ESCORRER** PARA
BAIXO DO SOLO, OU
SER **CAPTADO EM**
RECIPIENTES.



UM DETALHE DAS COMPOSTEIRAS É QUE
PRODUZEM **ADUBO LÍQUIDO**, ALÉM DO COMPOSTO

O ADUBO LÍQUIDO
PODE **ESCORRER** PARA
BAIXO DO SOLO, OU
SER **CAPTADO EM**
RECIPIENTES.



UM DETALHE DAS COMPOSTEIRAS É QUE PRODUZEM **ADUBO LÍQUIDO**, ALÉM DO COMPOSTO

O ADUBO LÍQUIDO
PODE **ESCORRER** PARA
BAIXO DO SOLO, OU
SER **CAPTADO EM**
RECIPIENTES.

COMPOSTEIRAS EM BALDE SEMPRE
PRECISAM TER FUROS EM BAIXO
PARA ESCORRER O ADUBO LÍQUIDO!



COMPOSTEIRA PRONTA E ATIVA



CRÉDITO do material: BIÓLOGO CHITÃO
Contato:   NATUREZA DE FLORIPA

ALIMENTANDO A COMPOSTEIRA

EXPLICANDO DE UM JEITO DIDÁTICO:

ETAPAS:

INTERIOR DA COMPOSTEIRA:



ALIMENTANDO A COMPOSTEIRA

EXPLICANDO DE UM JEITO DIDÁTICO:

ETAPAS:

1. PUXAR O TELHADO P/ LADOS



ALIMENTANDO A COMPOSTEIRA

EXPLICANDO DE UM JEITO DIDÁTICO:

ETAPAS:

1. PUXAR O TELHADO P/ LADOS



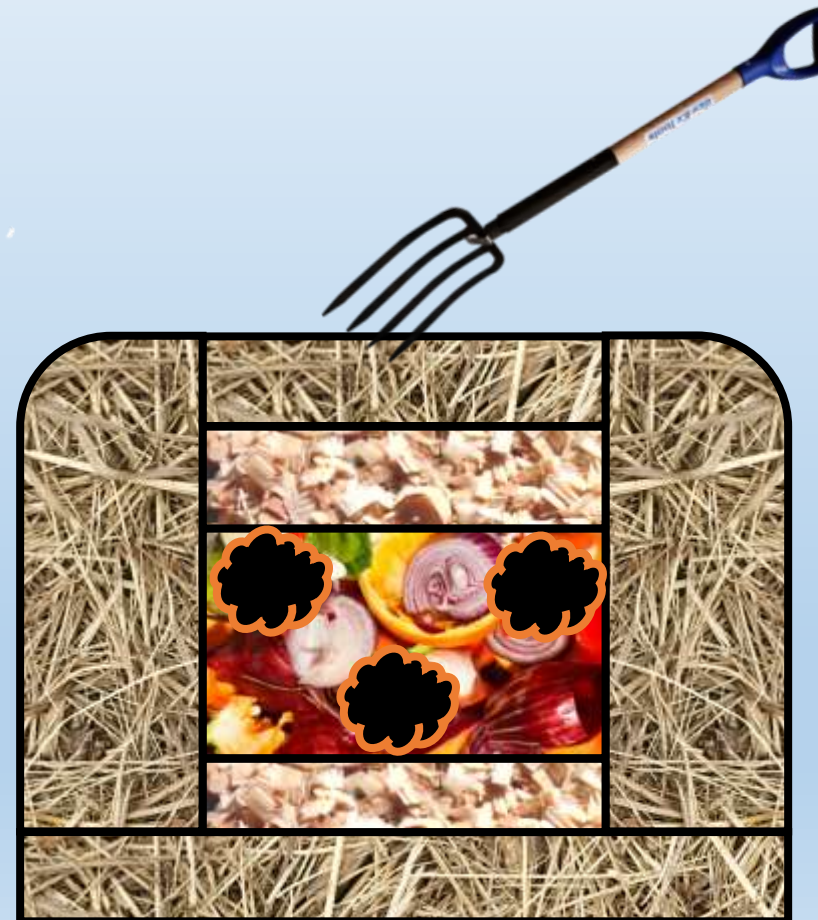


ALIMENTANDO A COMPOSTEIRA

EXPLICANDO DE UM JEITO DIDÁTICO:

ETAPAS:

1. PUXAR O TELHADO P/ LADOS

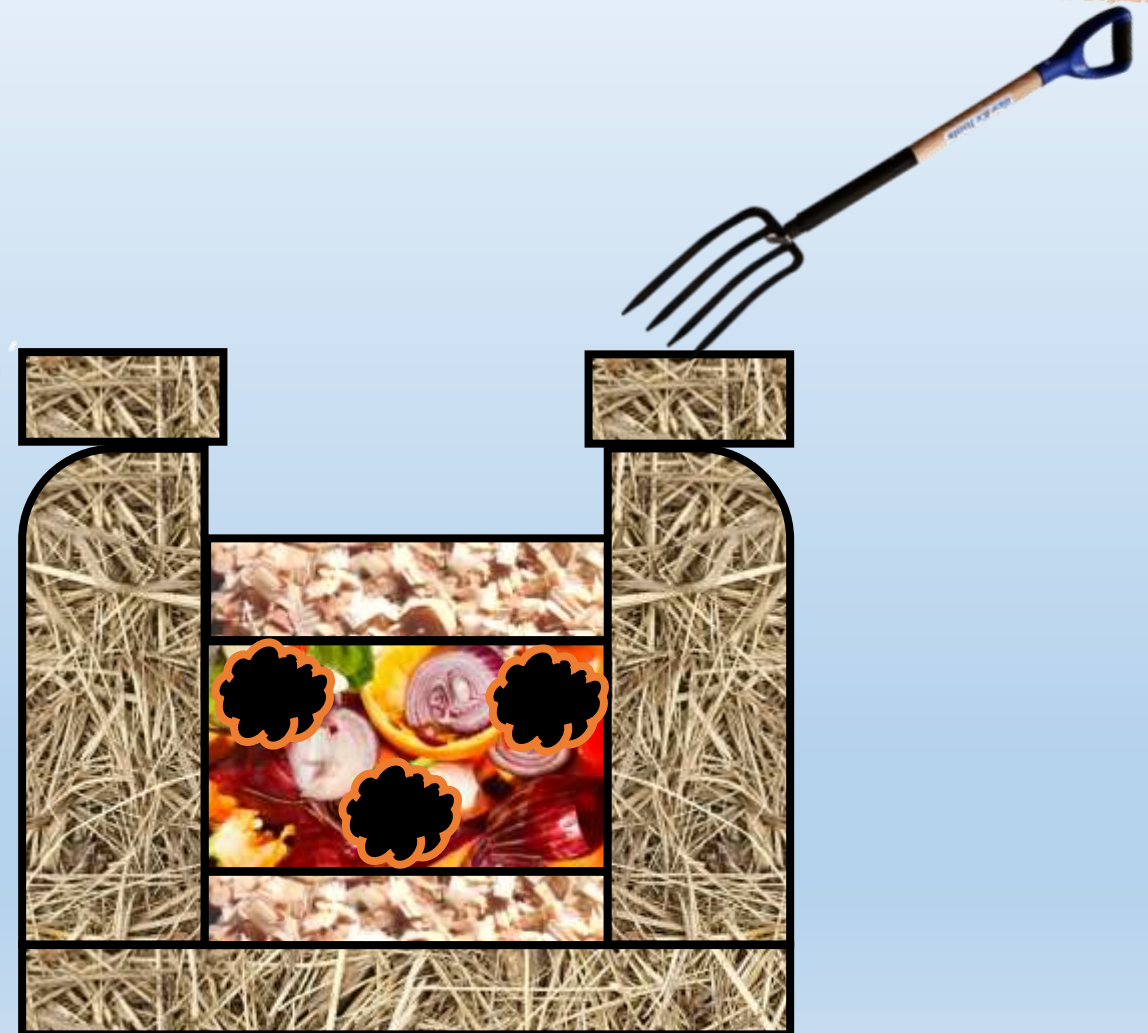


ALIMENTANDO A COMPOSTEIRA

EXPLICANDO DE UM JEITO DIDÁTICO:

ETAPAS:

1. PUXAR O TELHADO P/ LADOS

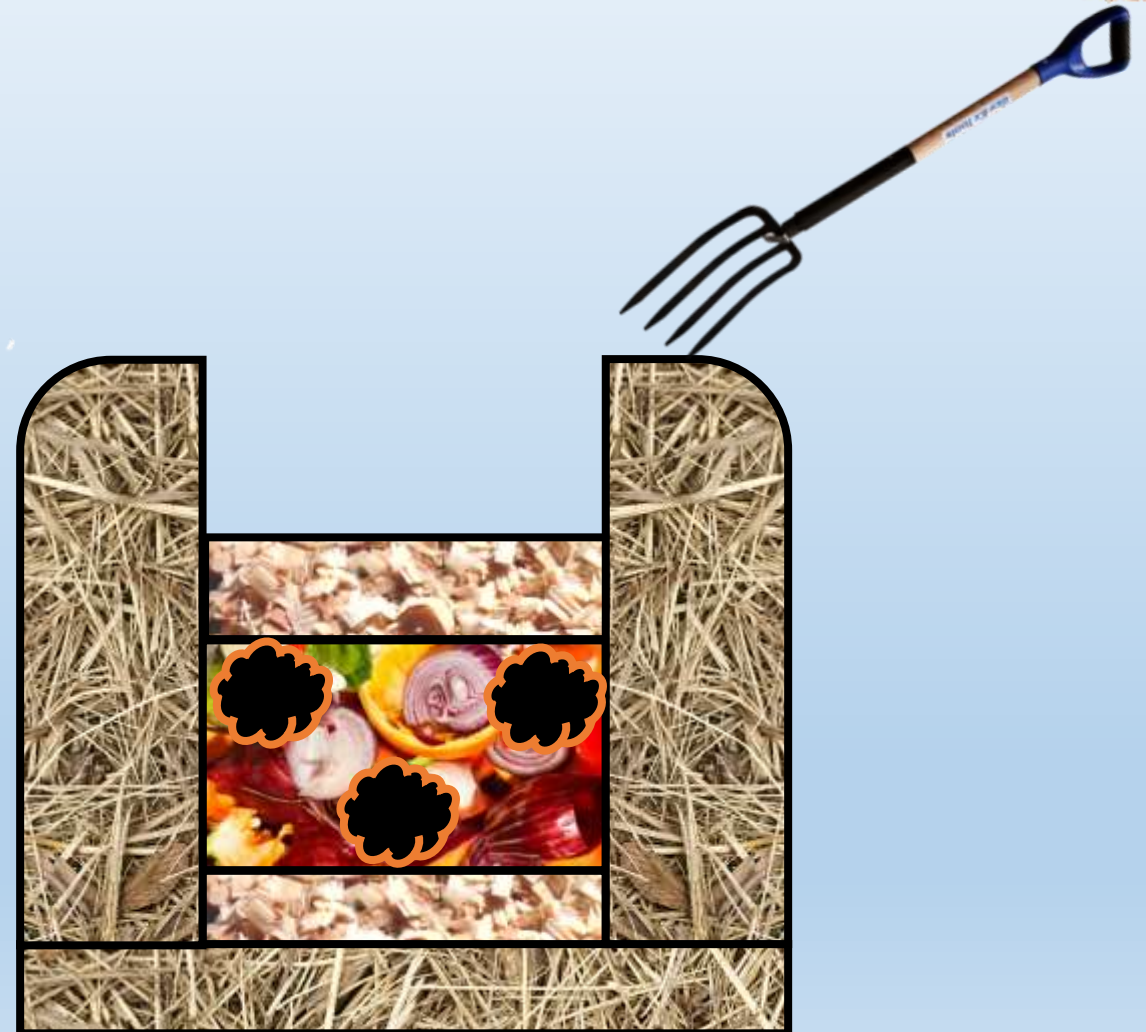


ALIMENTANDO A COMPOSTEIRA

EXPLICANDO DE UM JEITO DIDÁTICO:

ETAPAS:

1. PUXAR O TELHADO P/ LADOS



ALIMENTANDO A COMPOSTEIRA

EXPLICANDO DE UM JEITO DIDÁTICO:

ETAPAS:

1. PUXAR O TELHADO P/ LADOS
2. **REVIRAR (AERAR) O “NÚCLEO”**



TÉCNICA

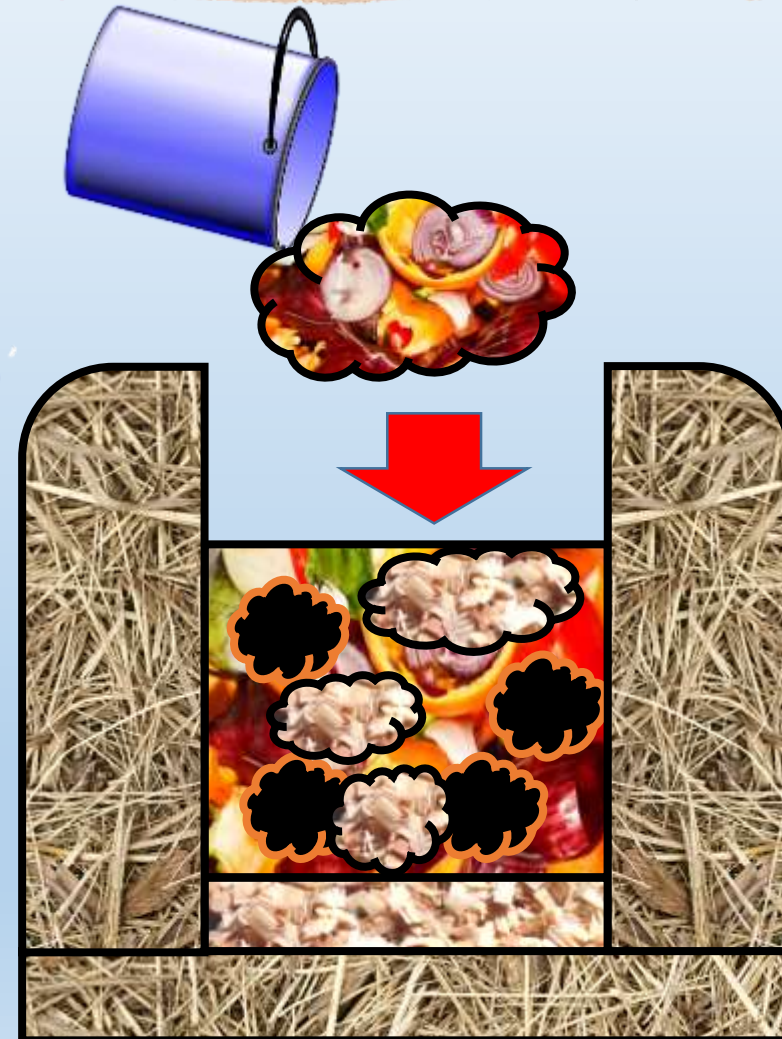


ALIMENTANDO A COMPOSTEIRA

EXPLICANDO DE UM JEITO DIDÁTICO:

ETAPAS:

1. PUXAR O TELHADO P/ LADOS
2. REVIRAR (AERAR) O “NÚCLEO”
3. COLOCAR NOVO VOLUME DE ORGÂNICOS + MATÉRIA SECA



ALIMENTANDO A COMPOSTEIRA

EXPLICANDO DE UM JEITO DIDÁTICO:

ETAPAS:

1. PUXAR O TELHADO P/ LADOS
2. REVIRAR (AERAR) O “NÚCLEO”
3. COLOCAR NOVO VOLUME DE ORGÂNICOS + MATÉRIA SECA



TÉCNICA



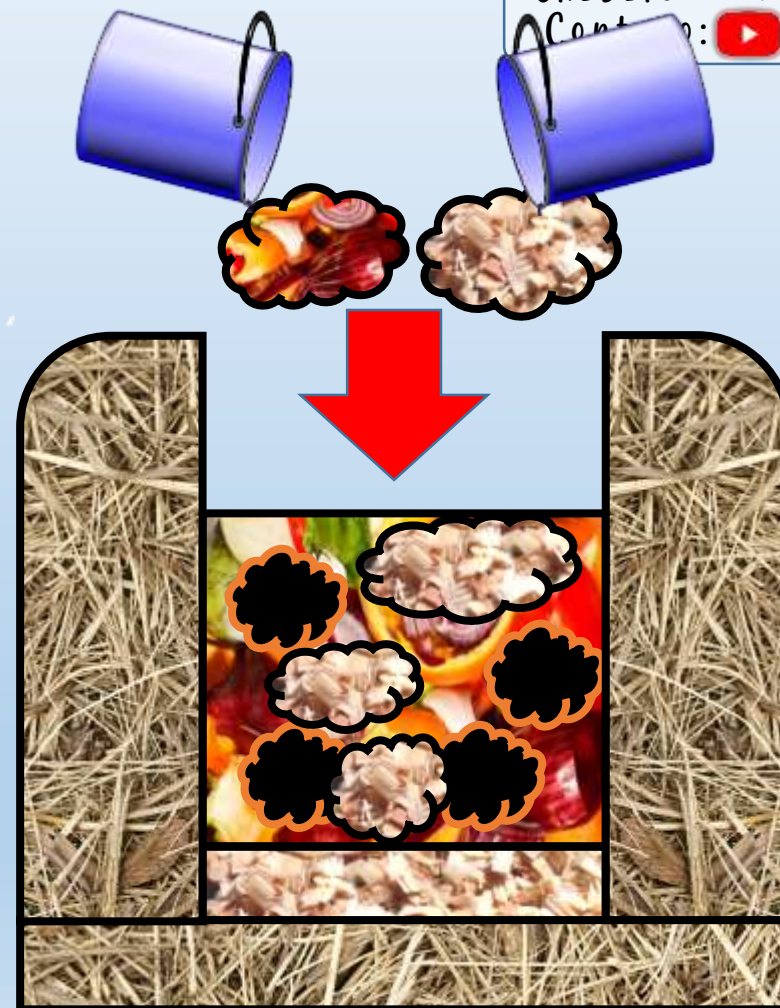
ALIMENTANDO A COMPOSTEIRA

EXPLICANDO DE UM JEITO DIDÁTICO:

ETAPAS:

1. PUXAR O TELHADO P/ LADOS
2. REVIRAR (AERAR) O “NÚCLEO”
3. COLOCAR NOVO VOLUME DE ORGÂNICOS + MATÉRIA SECA

CRÉDITO do material: BIÓLOGO CHIAO
Contato:   NATUREZA DE FLORIPA



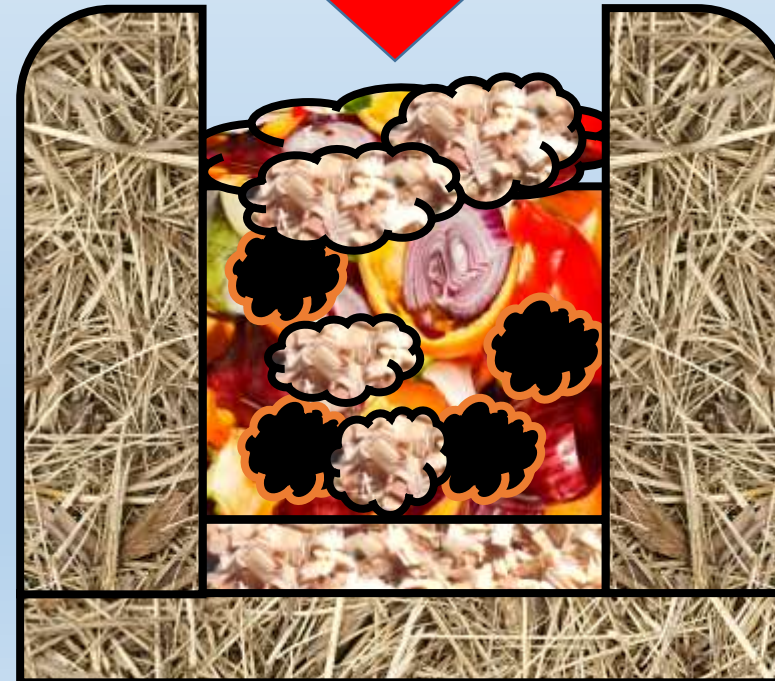
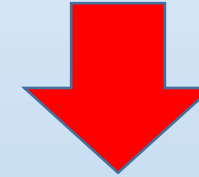
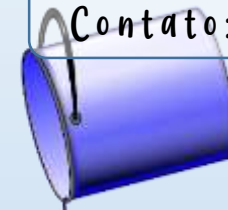
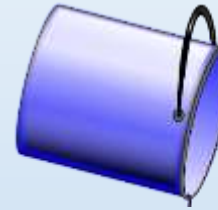
ALIMENTANDO A COMPOSTEIRA

EXPLICANDO DE UM JEITO DIDÁTICO:

ETAPAS:

1. PUXAR O TELHADO P/ LADOS
2. REVIRAR (AERAR) O “NÚCLEO”
3. COLOCAR NOVO VOLUME DE ORGÂNICOS + MATÉRIA SECA

CRÉDITO do material: BIÓLOGO CHITÃO
Contato:   NATUREZA DE FLORIPA




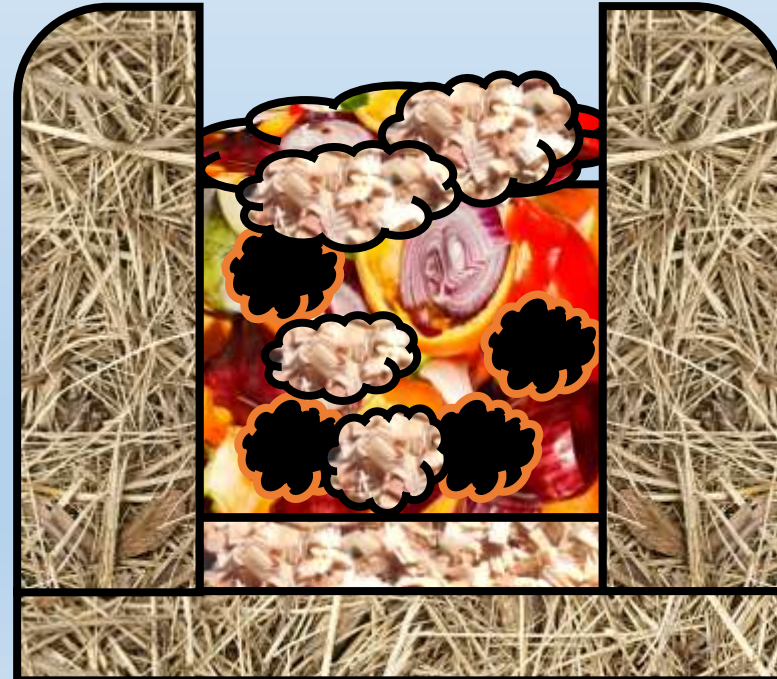
ALIMENTANDO A COMPOSTEIRA

EXPLICANDO DE UM JEITO DIDÁTICO:

ETAPAS:

1. PUXAR O TELHADO P/ LADOS
2. REVIRAR (AERAR) O “NÚCLEO”
3. COLOCAR NOVO VOLUME DE ORGÂNICOS + MATÉRIA SECA

CRÉDITO do material: BIÓLOGO CHITÃO
Contato:   NATUREZA DE FLORIPA



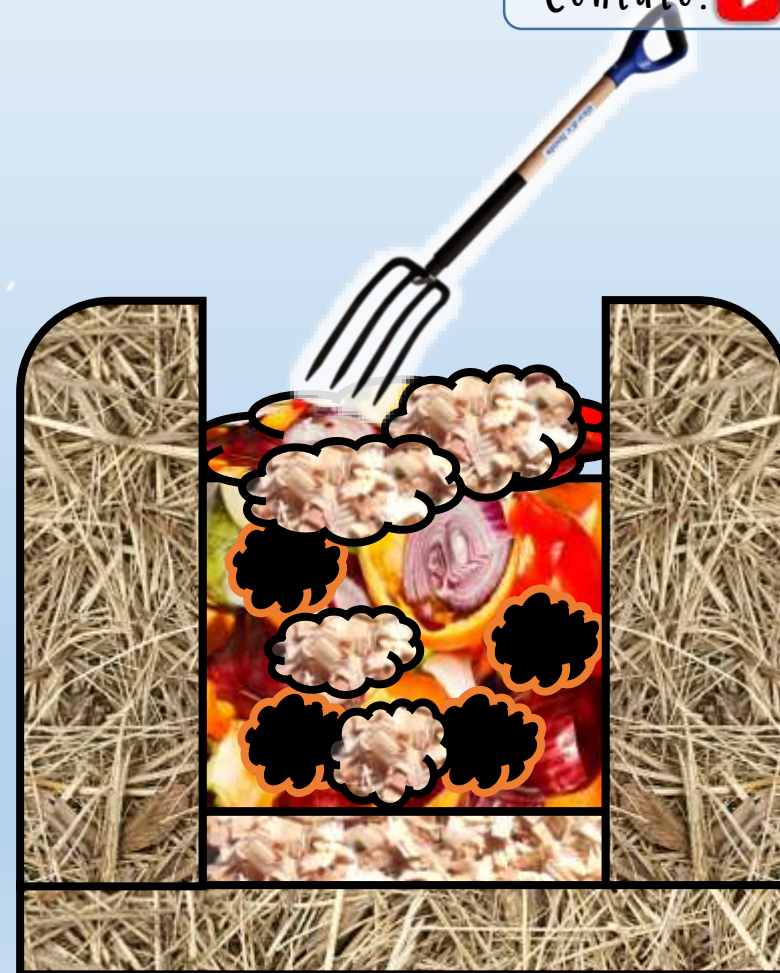
ALIMENTANDO A COMPOSTEIRA

EXPLICANDO DE UM JEITO DIDÁTICO:

ETAPAS:

1. PUXAR O TELHADO P/ LADOS
2. REVIRAR (AERAR) O “NÚCLEO”
3. COLOCAR NOVO VOLUME DE ORGÂNICOS + MATÉRIA SECA
4. REVIRAR NOVAMENTE O “NÚCLEO”

CRÉDITO do material: BIÓLOGO CHITÃO
Contato:   NATUREZA DE FLORIPA




ALIMENTANDO A COMPOSTEIRA

EXPLICANDO DE UM JEITO DIDÁTICO:

ETAPAS:

1. PUXAR O TELHADO P/ LADOS
2. REVIRAR (AERAR) O “NÚCLEO”
3. COLOCAR NOVO VOLUME DE ORGÂNICOS + MATÉRIA SECA
4. **REVIRAR NOVAMENTE O “NÚCLEO”**

CRÉDITO do material: BIÓLOGO CHITÃO
Contato:   NATUREZA DE FLORIPA



TÉCNICA








ALIMENTANDO A COMPOSTEIRA

EXPLICANDO DE UM JEITO DIDÁTICO:

ETAPAS:

1. PUXAR O TELHADO P/ LADOS
2. REVIRAR (AERAR) O “NÚCLEO”
3. COLOCAR NOVO VOLUME DE ORGÂNICOS + MATÉRIA SECA
4. **REVIRAR NOVAMENTE O “NÚCLEO”**

CRÉDITO do material: BIÓLOGO CHITÃO
Contato:   NATUREZA DE FLORIPA

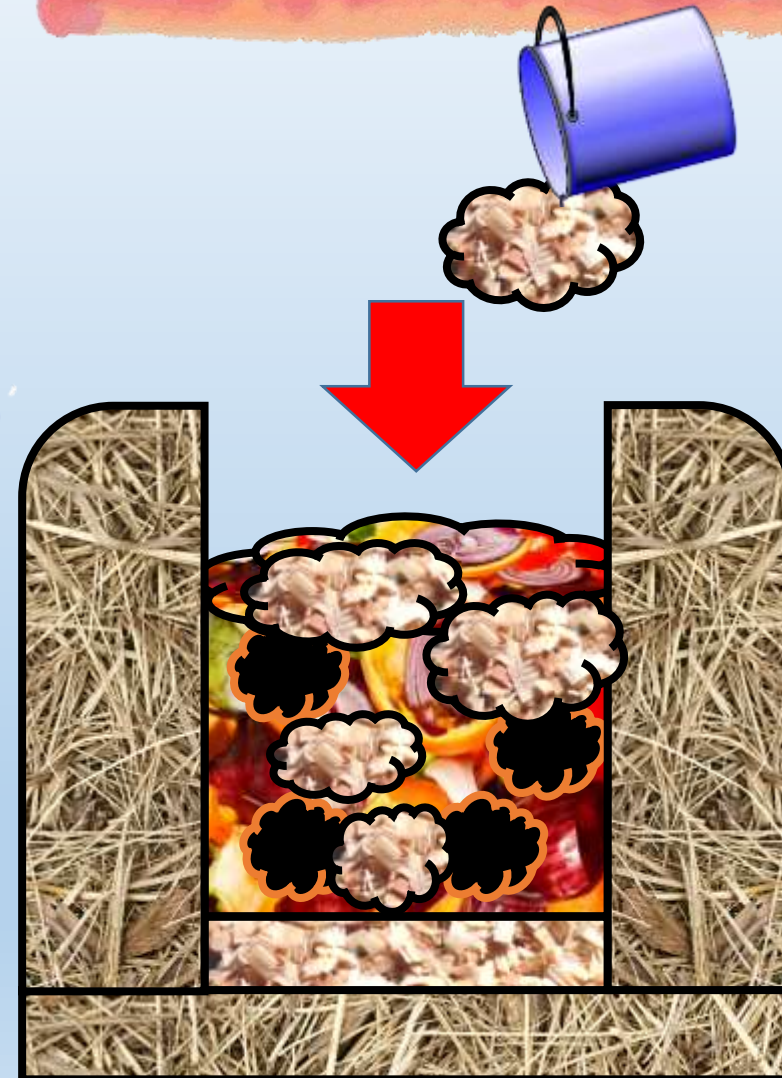


ALIMENTANDO A COMPOSTEIRA

EXPLICANDO DE UM JEITO DIDÁTICO:

ETAPAS:

1. PUXAR O TELHADO P/ LADOS
2. REVIRAR (AERAR) O “NÚCLEO”
3. COLOCAR NOVO VOLUME DE ORGÂNICOS + MATÉRIA SECA
4. REVIRAR NOVAMENTE O “NÚCLEO”
5. **TAPAR O TETO E TELHADO COM MAIS MATÉRIA SECA**




ALIMENTANDO A COMPOSTEIRA

EXPLICANDO DE UM JEITO DIDÁTICO:

ETAPAS:

1. PUXAR O TELHADO P/ LADOS
2. REVIRAR (AERAR) O “NÚCLEO”
3. COLOCAR NOVO VOLUME DE ORGÂNICOS + MATÉRIA SECA
4. REVIRAR NOVAMENTE O “NÚCLEO”
5. TAPAR O TETO E TELHADO COM MAIS MATÉRIA SECA

CRÉDITO do material: BIÓLOGO CHITÃO
Contato:   NATUREZA DE FLORIPA



ALIMENTANDO A COMPOSTEIRA

EXPLICANDO DE UM JEITO DIDÁTICO:

ETAPAS:

1. PUXAR O TELHADO P/ LADOS
2. REVIRAR (AERAR) O “NÚCLEO”
3. COLOCAR NOVO VOLUME DE ORGÂNICOS + MATÉRIA SECA
4. REVIRAR NOVAMENTE O “NÚCLEO”
5. **TAPAR O TETO E TELHADO COM MAIS MATÉRIA SECA**

CRÉDITO do material: BIÓLOGO CHITÃO
Contato:   NATUREZA DE FLORIPA



ALIMENTANDO A COMPOSTEIRA

EXPLICANDO DE UM JEITO DIDÁTICO:

ETAPAS:

1. PUXAR O TELHADO P/ LADOS
2. REVIRAR (AERAR) O “NÚCLEO”
3. COLOCAR NOVO VOLUME DE ORGÂNICOS + MATÉRIA SECA
4. REVIRAR NOVAMENTE O “NÚCLEO”
5. **TAPAR O TELHADO/TETO COM MAIS MATÉRIA SECA**

CRÉDITO do material: BIÓLOGO CHITÃO
Contato:   NATUREZA DE FLORIPA



ALIMENTANDO A COMPOSTEIRA

EXPLICANDO DE UM JEITO DIDÁTICO:

ETAPAS:

1. PUXAR O TELHADO P/ LADOS
2. REVIRAR (AERAR) O “NÚCLEO”
3. COLOCAR NOVO VOLUME DE ORGÂNICOS + MATÉRIA SECA
4. REVIRAR NOVAMENTE O “NÚCLEO”
5. TAPAR O TELHADO/TETO COM MAIS MATÉRIA SECA

CRÉDITO do material: BIÓLOGO CHITÃO
Contato:   NATUREZA DE FLORIPA





CRÉDITO do material: BIÓLOGO CHITÃO
Contato:   NATUREZA DE FLORIPA

TÉCNICA



CRÉDITO do material: BIÓLOGO CHITÃO
Contato:   NATUREZA DE FLORIPA

ALIMENTANDO A COMPOSTEIRA

EXPLICANDO DE UM JEITO DIDÁTICO:

ETAPAS:

1. PUXAR O TELHADO P/ LADOS
2. REVIRAR (AERAR) O “NÚCLEO”
3. COLOCAR NOVO VOLUME DE ORGÂNICOS + MATÉRIA SECA
4. REVIRAR NOVAMENTE O “NÚCLEO”
5. TAPAR O TELHADO/TETO COM MAIS MATÉRIA SECA



CRÉDITO do material: BIÓLOGO CHITÃO
Contato:   NATUREZA DE FLORIPA

COMPOSTEIRA: A MAGIA ACONTECENDO

RESPIRAÇÃO
DA COMPOSTEIRA

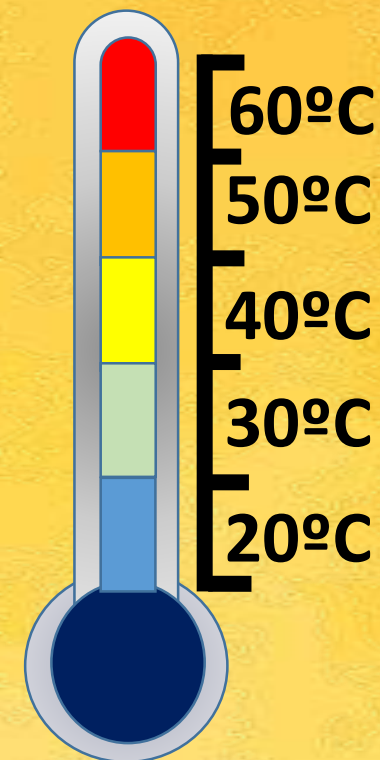
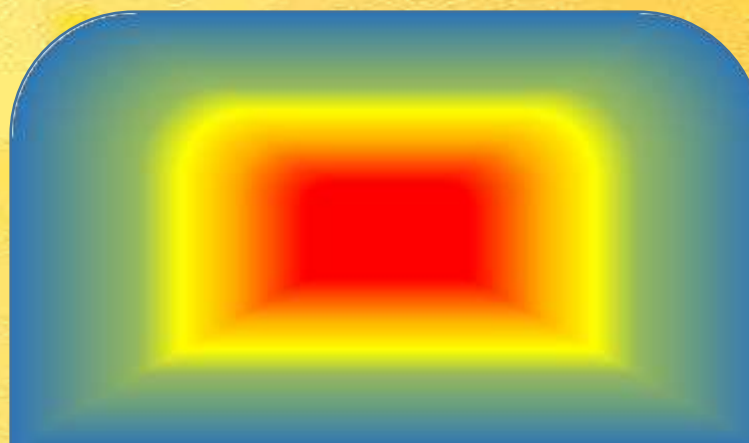


CRÉDITO do material: BIÓLOGO CHITÃO
Contato:   NATUREZA DE FLORIPA

TEMPERATURA DA COMPOSTEIRA POR DENTRO:



COMPOSTEIRA ATIVA
E BEM MANEJADA:



Composteiras pouco quentes:

Em garrafa pet



Em balde:



Composteiras muito quentes!

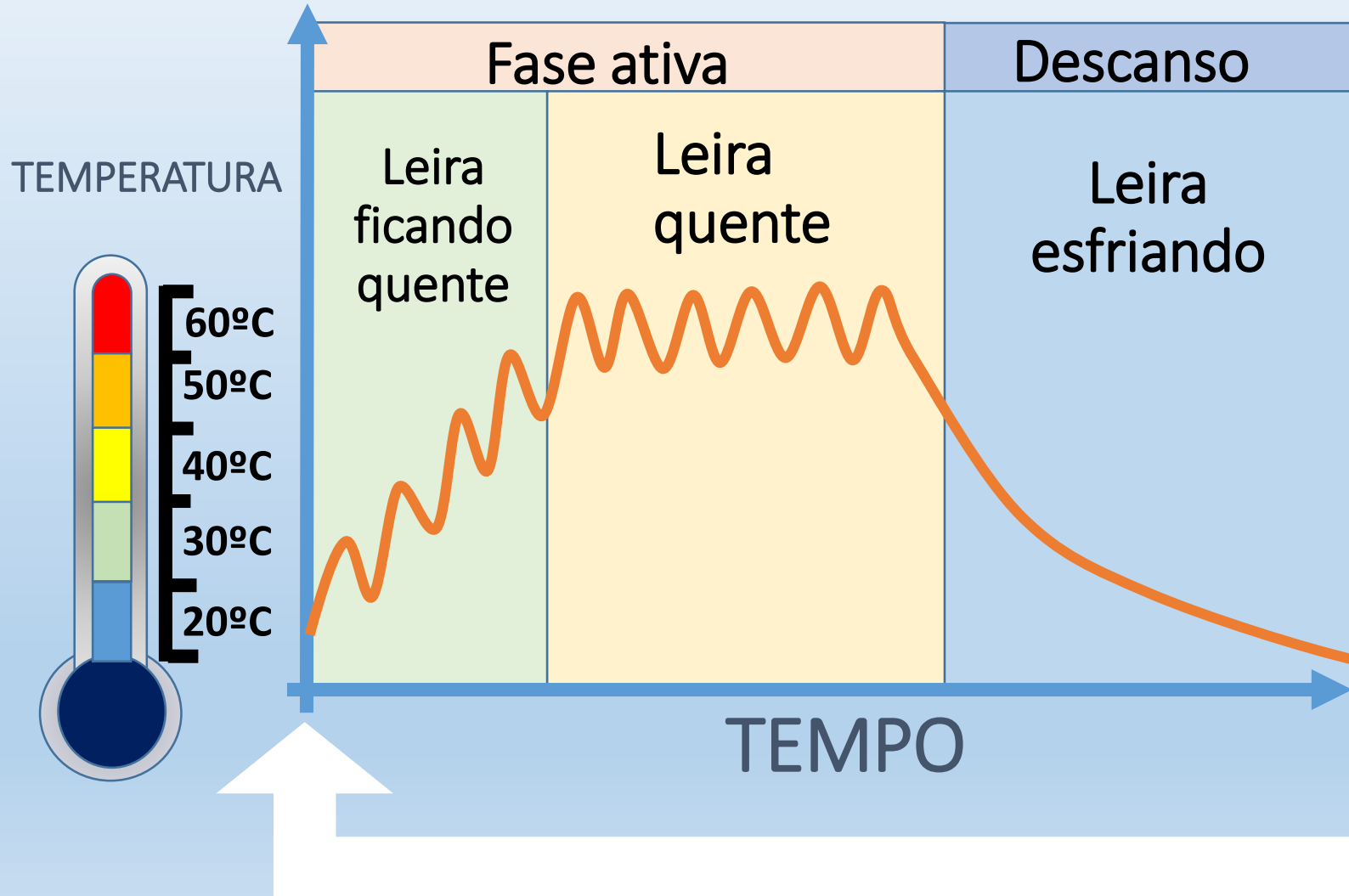
Em leira



TEMPERATURA AO LONGO DO TEMPO da composteira:

(modelo didático e simplificado!)

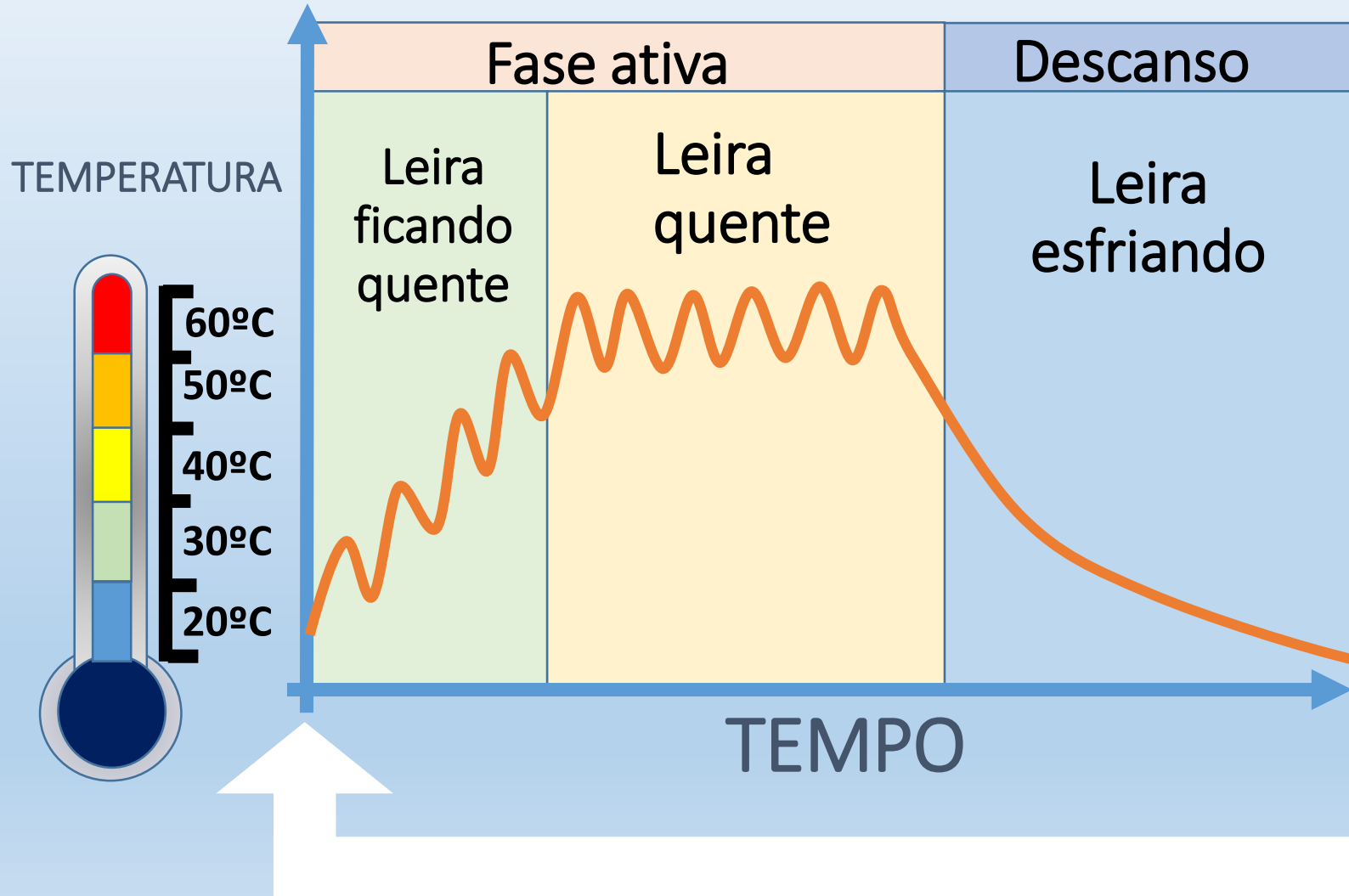
CRÉDITO do material: BIÓLOGO CHITÃO
Contato:   NATUREZA DE FLORIPA



TEMPERATURA AO LONGO DO TEMPO da composteira:

(modelo didático e simplificado!)

CRÉDITO do material: BIÓLOGO CHITÃO
Contato:   NATUREZA DE FLORIPA



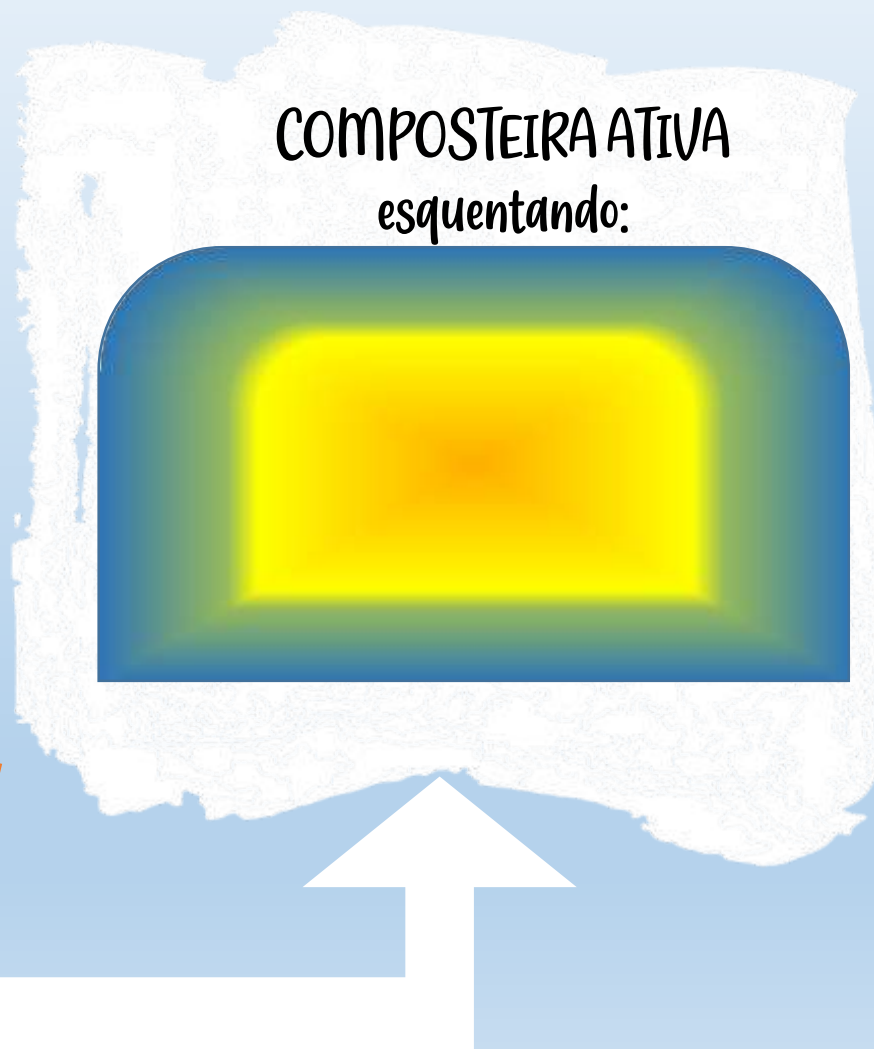
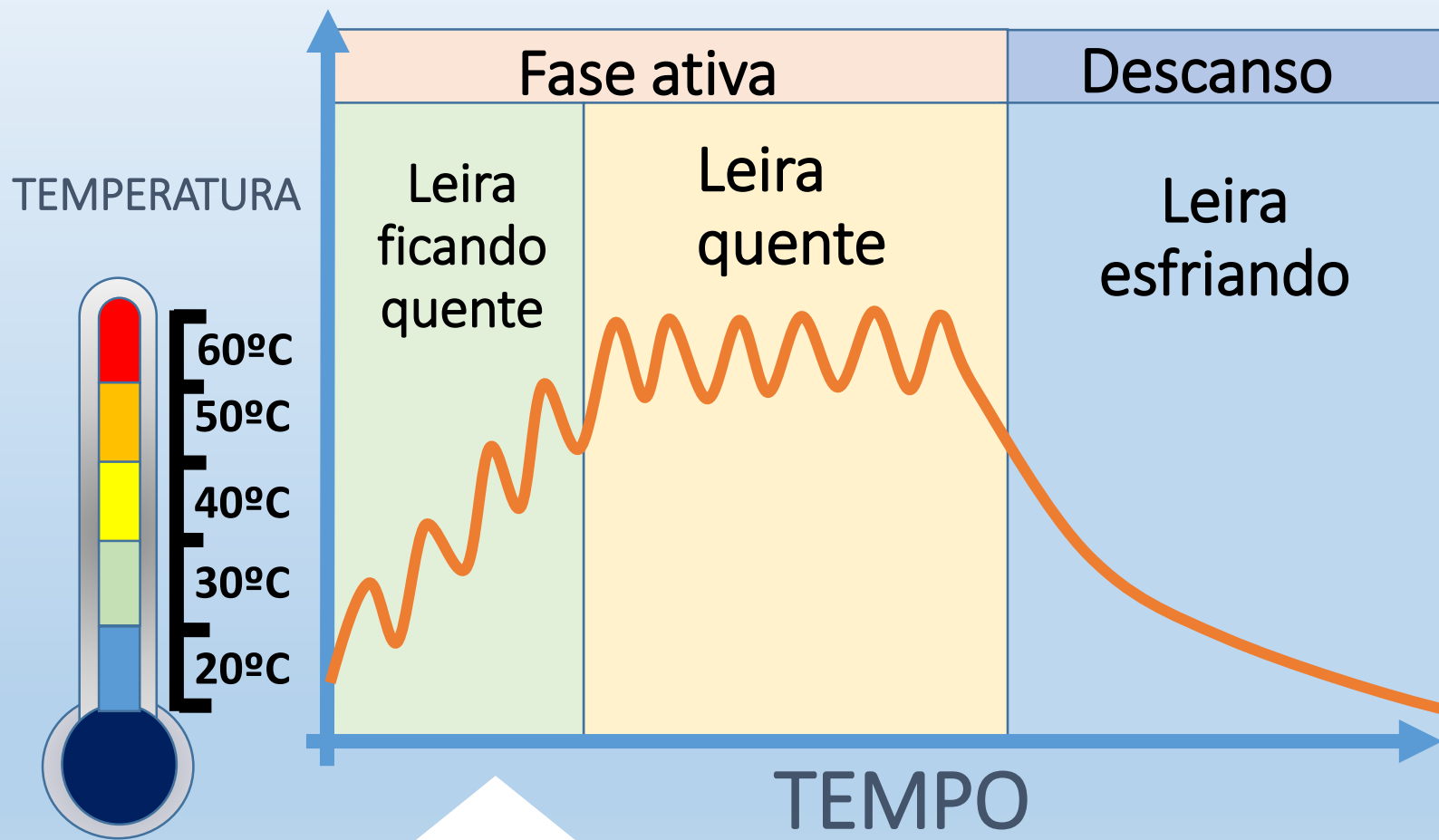
COMPOSTEIRA INICIANDO:



TEMPERATURA AO LONGO DO TEMPO da composteira:

(modelo didático e simplificado!)

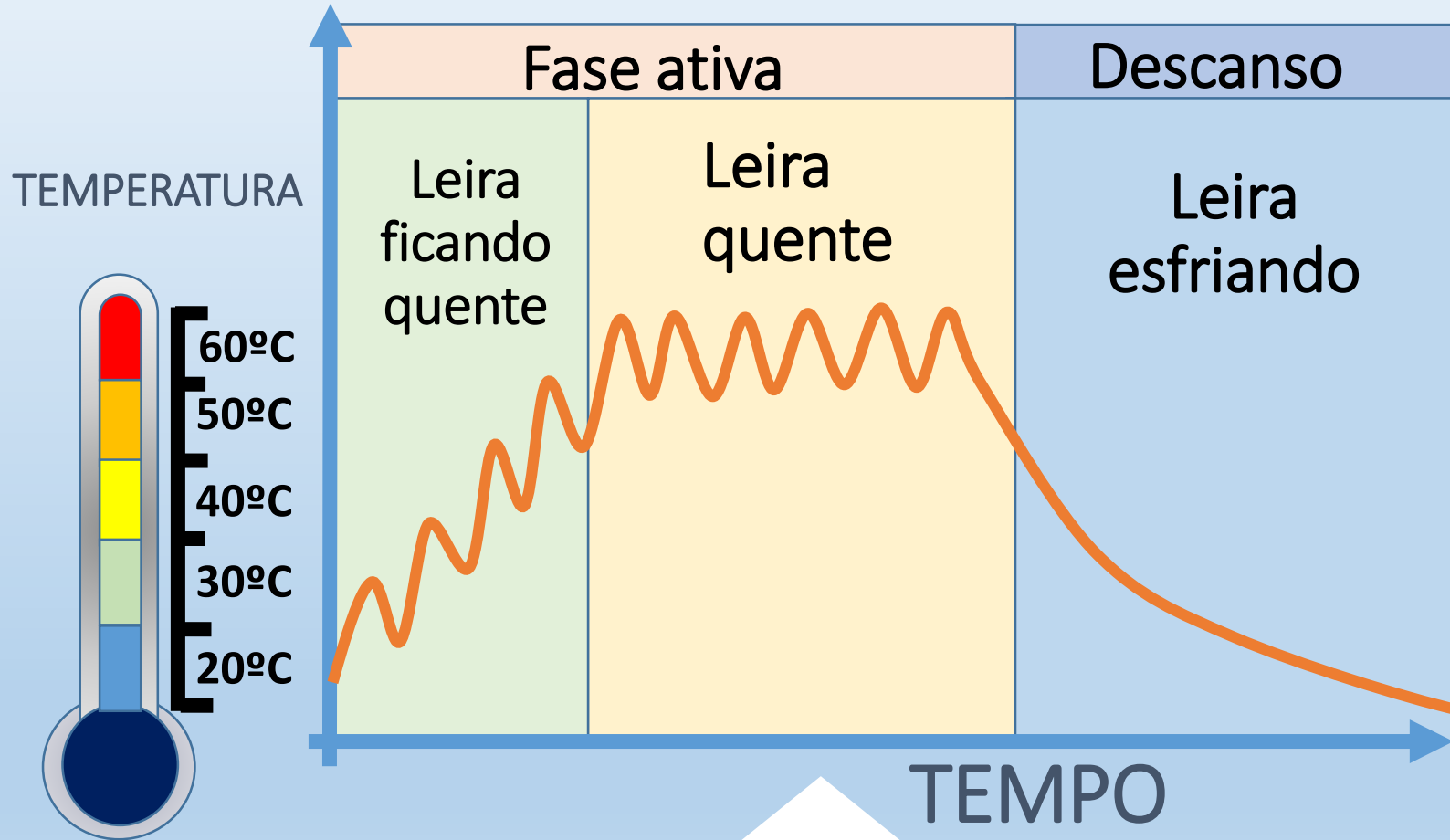
CRÉDITO do material: BIÓLOGO CHITÃO
Contato:   NATUREZA DE FLORIPA



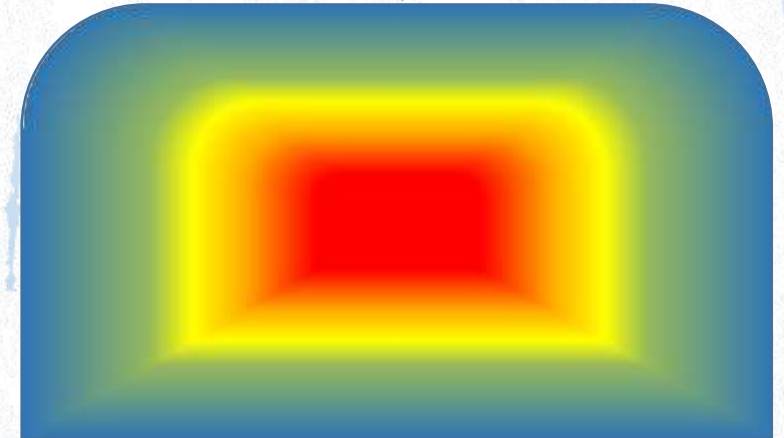
TEMPERATURA AO LONGO DO TEMPO da composteira:

(modelo didático e simplificado!)

CRÉDITO do material: BIÓLOGO CHITÃO
Contato:   NATUREZA DE FLORIPA



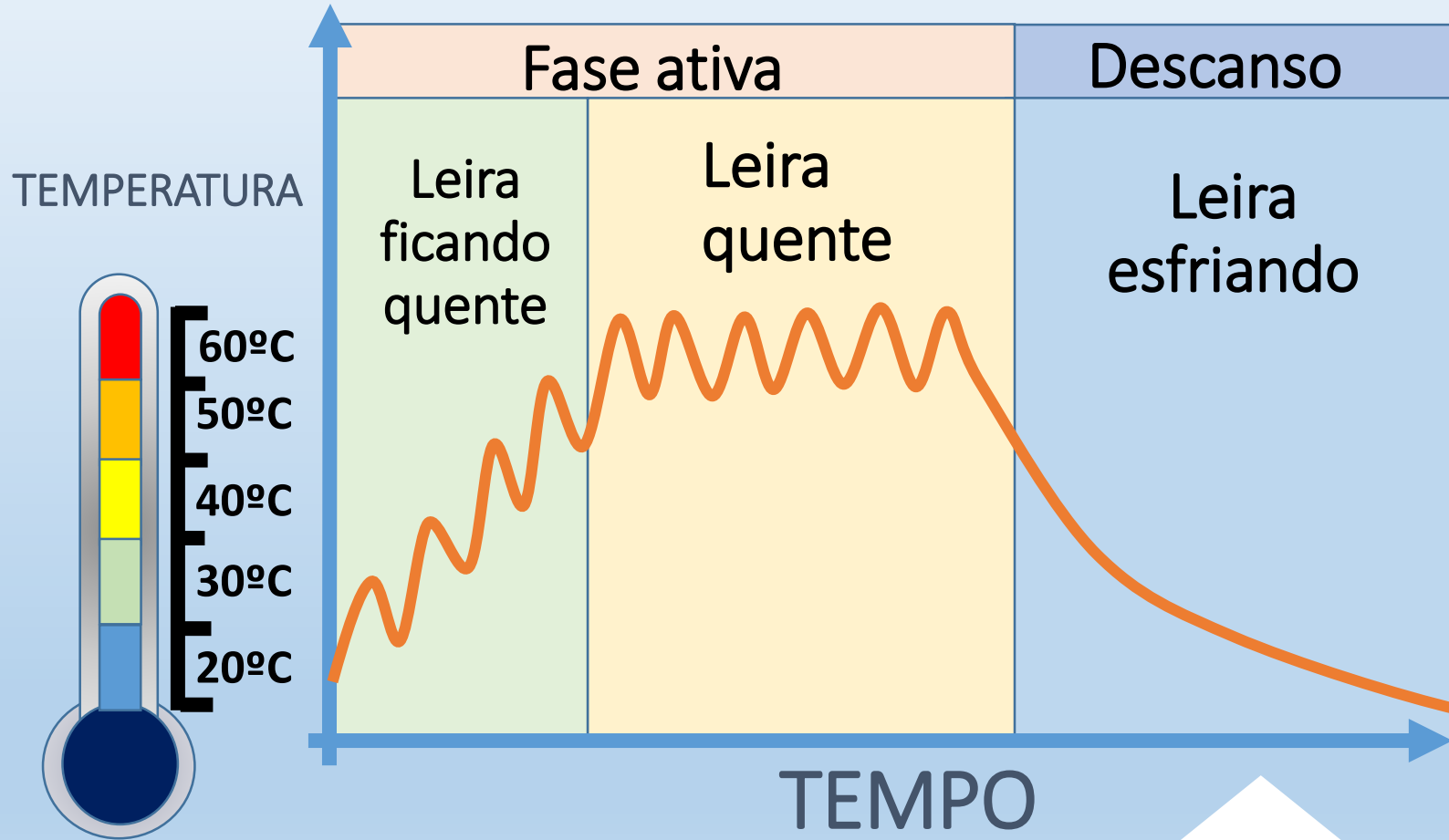
COMPOSTEIRA ATIVA
bem quente:



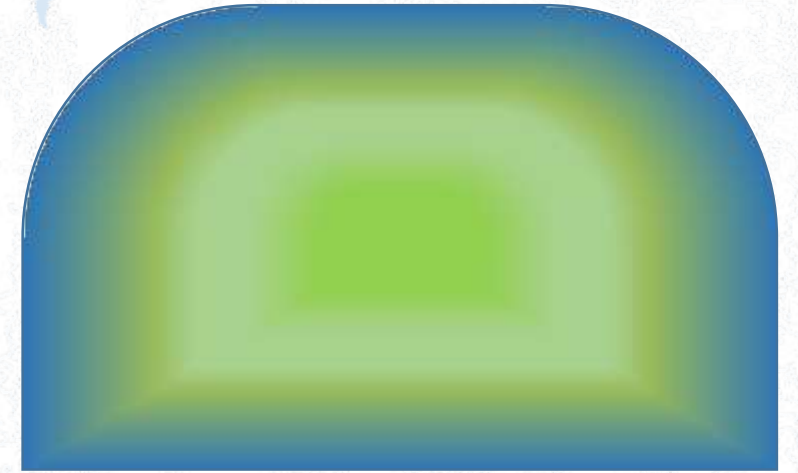
TEMPERATURA AO LONGO DO TEMPO da composteira:

(modelo didático e simplificado!)

CRÉDITO do material: BIÓLOGO CHITÃO
Contato:   NATUREZA DE FLORIPA



COMPOSTEIRA DESCANSANDO:



CICLO DE “VIDA” DA COMPOSTEIRA:

- Na fase de “descanso” a composteira vai ESFRIANDO e atraindo PEQUENOS ANIMAIS BENÉFICOS!



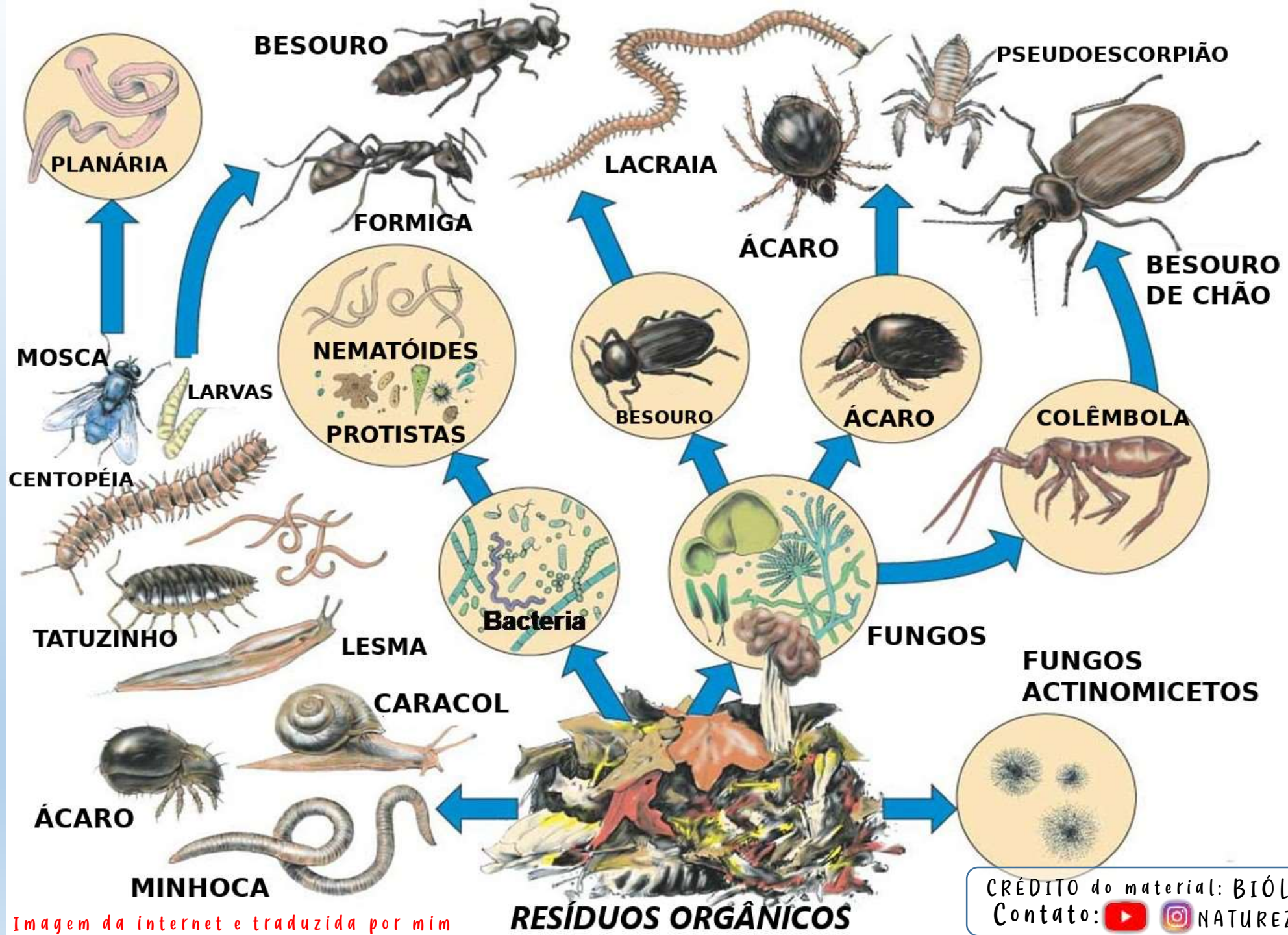




Imagem da internet e traduzida por mim

CRÉDITO do material: BIÓLOGO CHITÃO
Contato:   NATUREZA DE FLORIPA

MINHOCÁRIOS





CRÉDITO do material: BIÓLOGO CHITÃO
Contato:   NATUREZA DE FLORIPA

MINHOCÁRIOS



CRÉDITO do material: BIÓLOGO CHITÃO
Contato:   NATUREZA DE FLORIPA



CRÉDITO do material: BIÓLOGO CHITÃO
Contato:   NATUREZA DE FLORIPA

MINHOCOÇÚ, um animal que pode aparecer na fase final da composteira:





COMPOSTEIRA: QUANDO PARAR?



CRÉDITO do material: BIÓLOGO CHITÃO
Contato:   NATUREZA DE FLORIPA

COMPOSTEIRA: QUANDO PARAR?



CRÉDITO do material: BIÓLOGO CHITÃO
Contato:   NATUREZA DE FLORIPA



CRÉDITO do material: BIÓLOGO CHITÃO
Contato:   NATUREZA DE FLORIPA

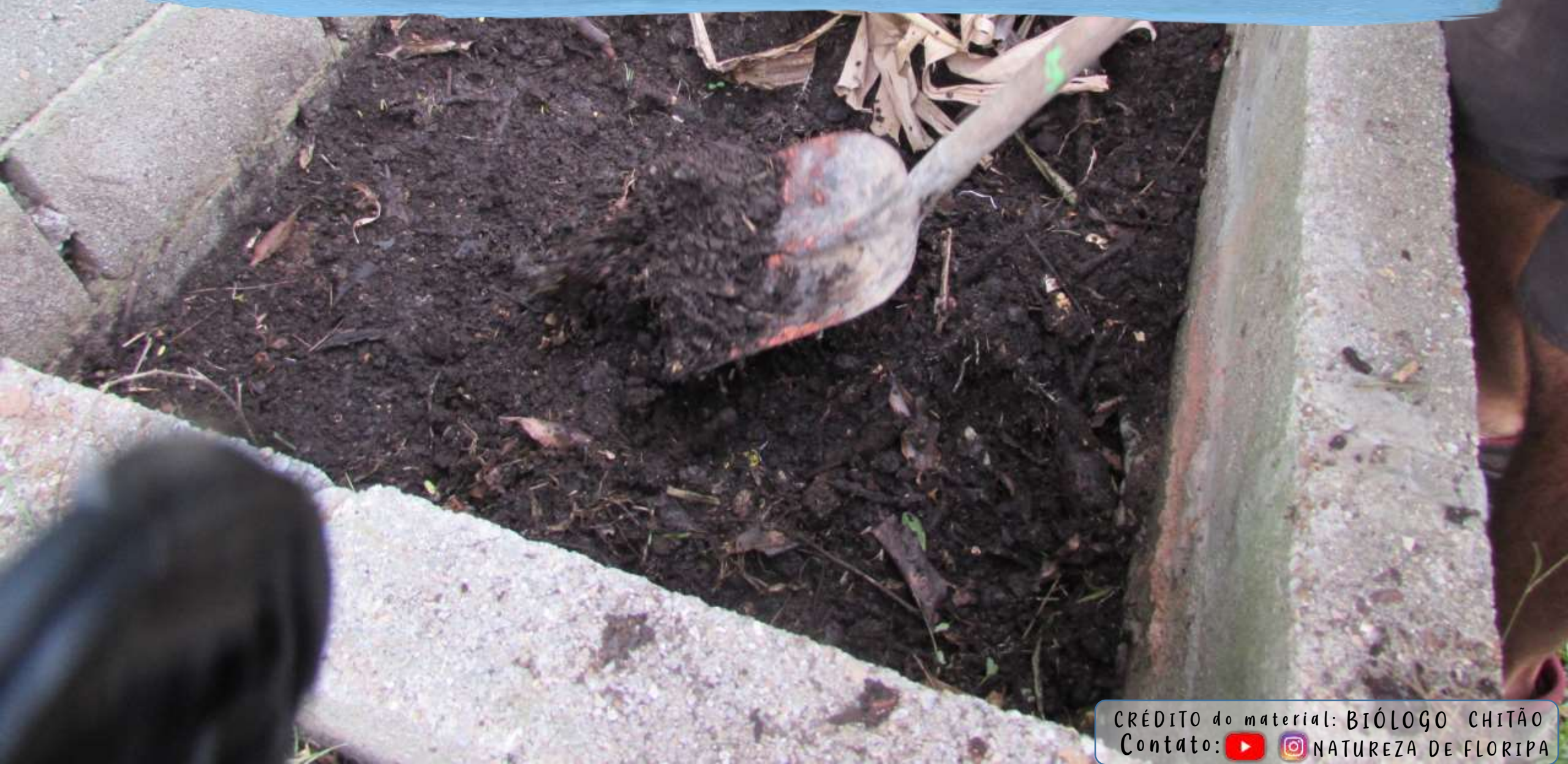
Composto em formação (ainda com pedaços grandes)



Composto pronto = aspecto semelhante à borra de café





Composto pronto!



CRÉDITO do material: BIÓLOGO CHITÃO
Contato:   NATUREZA DE FLORIPA

Composto pronto!





CRÉDITO do material: BIÓLOGO CHITÃO
Contato:   NATUREZA DE FLORIPA

Composto pronto! → Peneirando



Composto pronto! → Explorando!



CRÉDITO do material: BIÓLOGO CHITÃO
Contato:   NATUREZA DE FLORIPA

PRÁTICAS COMPLEMENTARES



CRÉDITO do material: BIÓLOGO CHITÃO
Contato:   NATUREZA DE FLORIPA

GESTÃO DOS BALDINHOS E COLETA SELETIVA:



CRÉDITO do material: BIÓLOGO CHITÃO
Contato:   NATUREZA DE FLORIPA

GESTÃO DOS BALDINHOS E COLETA SELETIVA:



CRÉDITO do material: BIÓLOGO CHITÃO
Contato:   NATUREZA DE FLORIPA

GESTÃO DOS BALDINHOS E COLETA SELETIVA:



CRÉDITO do material: BIÓLOGO CHITÃO
Contato:   NATUREZA DE FLORIPA

GESTÃO DOS BALDINHOS E COLETA SELETIVA:

Antes da compostagem é preciso sempre uma campanha de **separação correta** dos resíduos!





COLETA SELETIVA EXEMPLAR:



COLETA SELETIVA EXEMPLAR:



CRÉDITO do material: BIÓLOGO CHITÃO
Contato:   NATUREZA DE FLORIPA

PRÁTICAS PEDAGÓGICAS COMPOSTEIRAS LÚDICAS:



CRÉDITO do material: BIÓLOGO CHITÃO
Contato:   NATUREZA DE FLORIPA

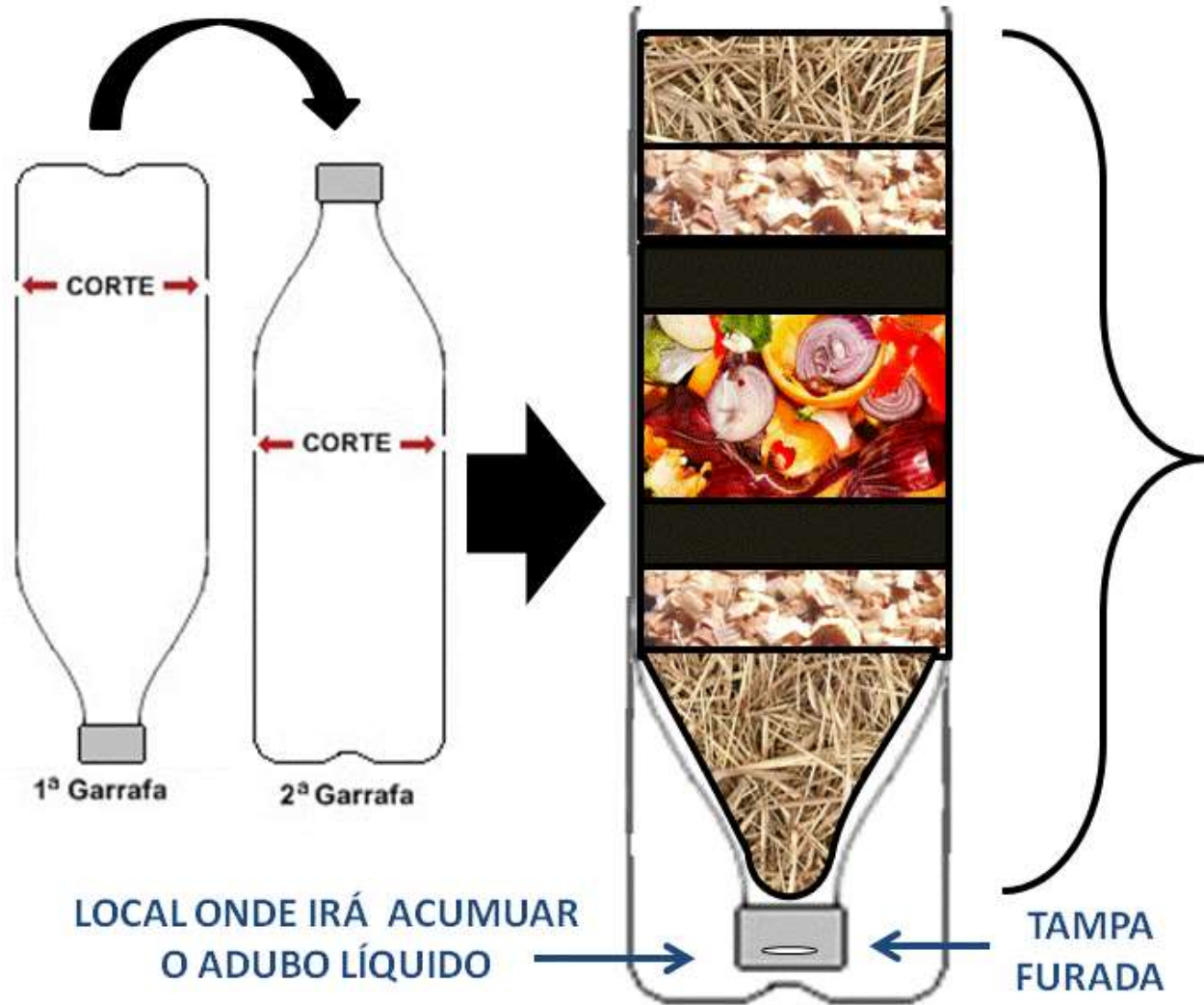
PRÁTICAS PEDAGÓGICAS COMPOSTEIRAS LÚDICAS:



CRÉDITO do material: BIÓLOGO CHITÃO
Contato:   NATUREZA DE FLORIPA

PRÁTICAS PEDAGÓGICAS

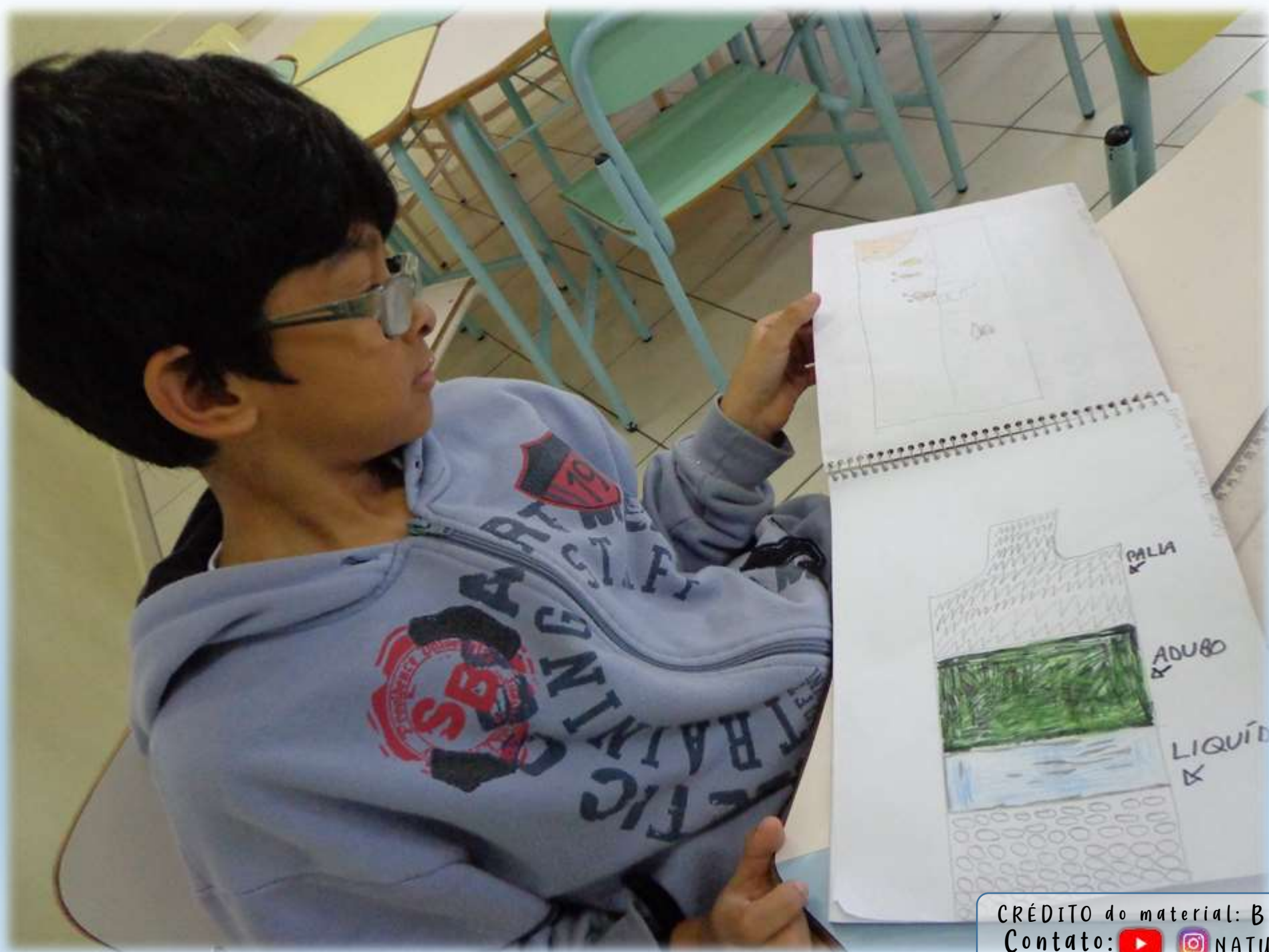
COMPOSTEIRAS LÚDICAS:



MATERIAL PADRÃO:	MATERIAL SUBSTITUTO:
PALHA SECA	FOLHAS SECAS
SERRAGEM	FOLHAS SECAS
ADUBO	TERRA PRETA
RESÍDUOS ORGÂNICOS	
ADUBO	TERRA PRETA
SERRAGEM	FOLHAS SECAS
PALHA SECA	GRAVETOS, AREIA

COMPOSTEIRA EM GARRAFA-PET:







PRÁTICAS PEDAGÓGICAS EXPLORANDO O COMPOSTO



CRÉDITO do material: BIÓLOGO CHITÃO
Contato:   NATUREZA DE FLORIPA





CRÉDITO do material: BIÓLOGO CHITÃO
Contato:   NATUREZA DE FLORIPA



CRÉDITO do material: BIÓLOGO CHITÃO
Contato:   NATUREZA DE FLORIPA

PRÁTICAS PEDAGÓGICAS

EXPLORANDO O COMPOSTO



CRÉDITO do material: BIÓLOGO CHITÃO
Contato:   NATUREZA DE FLORIPA

PRÁTICAS PEDAGÓGICAS EXPLORANDO O COMPOSTO





CRÉDITO do material: BIÓLOGO CHITÃO
Contato:   NATUREZA DE FLORIPA

PRÁTICAS PEDAGÓGICAS

EXPLORANDO O COMPOSTO



CRÉDITO do material: BIÓLOGO CHITÃO
Contato:   NATUREZA DE FLORIPA

PRÁTICAS PEDAGÓGICAS

EXPLORANDO O COMPOSTO



CRÉDITO do material: BIÓLOGO CHITÃO
Contato:   NATUREZA DE FLORIPA

PRÁTICAS PEDAGÓGICAS

EXPLORANDO O COMPOSTO



PRÁTICAS PEDAGÓGICAS

HORTA ESCOLAR



CRÉDITO do material: BIÓLOGO CHITÃO
Contato:   NATUREZA DE FLORIPA

PRÁTICAS PEDAGÓGICAS

PRODUÇÃO DE MUDAS



CRÉDITO do material: BIÓLOGO CHITÃO
Contato:   NATUREZA DE FLORIPA

PRÁTICAS PEDAGÓGICAS

PRODUÇÃO DE MUDAS



CRÉDITO do material: BIÓLOGO CHITÃO
Contato:   NATUREZA DE FLORIPA

PRÁTICAS PEDAGÓGICAS

PRODUÇÃO DE MUDAS



PRÁTICAS PEDAGÓGICAS

SAÍDAS DE CAMPO




IMAGEM DA INTERNET (PMF)

PRÁTICAS PEDAGÓGICAS

CONTAÇÃO DE HISTÓRIAS



CRÉDITO do material: BIÓLOGO CHITÃO
Contato:   NATUREZA DE FLORIPA

PRÁTICAS PEDAGÓGICAS

MATERIAIS AUDIO-VISUAIS

- Conheçam o instagram
@com.postagem



PRÁTICAS PEDAGÓGICAS

MATERIAIS AUDIO-VISUAIS

- Conheçam o instagram
@com.postagem



Contatos:



Biólogo Chitão

biologo.chitao@gmail.com

e Instagram e Youtube:



Centro de Estudos e Promoção da
Agricultura de Grupo

- (48) 3334-3176
- www.cepagro.org.br



Escola dos Sonhos

Vargem Grande, Florianópolis, SC

- (48) 3369-1722
- www.escoladossonhos.com.br